

2014年症例 5年生存率集計

実測生存率とは…

死因に関係なく、すべての死亡を計算に含めた生存率。

がん以外の死因による死亡も含まれます。

がん以外の死因で死亡する可能性に強く影響しうる要因（性、年齢など）が異なる集団で生存率を比較する場合には、がん以外の死因により死亡する確率が異なる影響を補正する必要があります。

がんによる生命損失をみるために、がん以外の死因による影響を考慮して集計する方法が補正生存率、相対生存率です。

相対生存率とは…

生存率を計算する対象者と同じ特性（性、年齢、暦年、地域など）を持つ一般集団の期待生存確率より算出した期待生存率で実測生存率を割ることによって、その影響を補正する方法。

対象者と同じ特性を持つ一般の集団（一般の日本国民）の期待生存率は、国立がん研究センターが計算して公表しているコホート生存率表を利用して求めます。

相対生存率は、対象疾患（例えば胃がんや肺がんなど）以外による死亡を補正する方法として広く用いられています。

この方法は、死因について正確な情報がない場合にも、用いることができます。

※上記は、国立がん研究センターがん情報サービスホームページより引用

補正生存率とは…

がんによる死亡のみを死亡とみなす集計方法です。

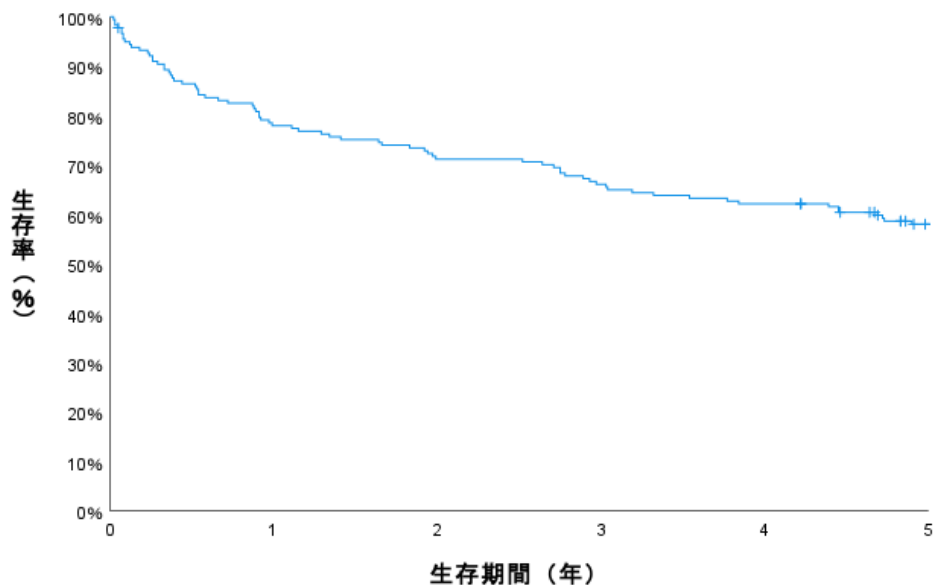
それ以外の死亡は、死亡日における観察打ち切りと扱います。

これを計算するためには、死亡者全員について、死因に関する信頼性のある情報が必要です。

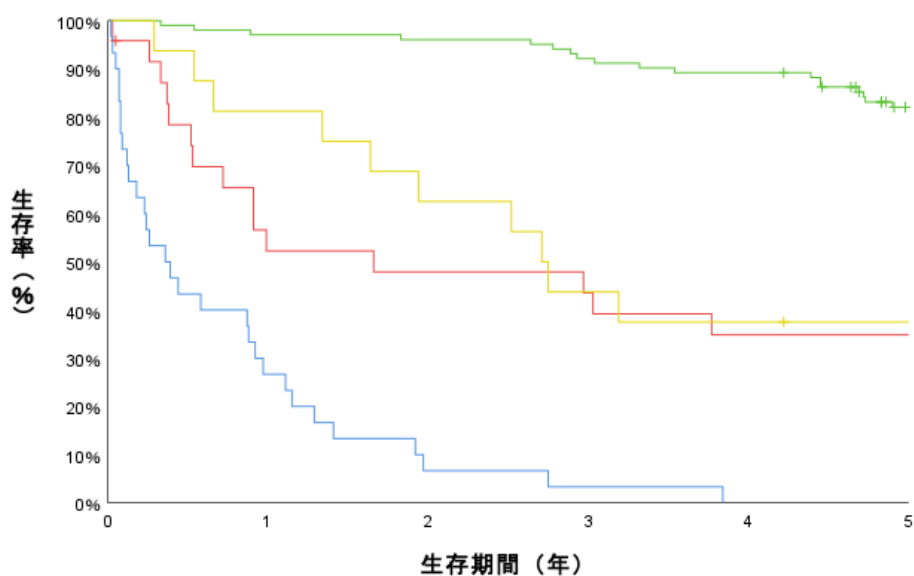
※上記は、日本がん登録協議会ホームページより引用

胃癌(2014年症例・UICC第7版)

全症例 実測生存率



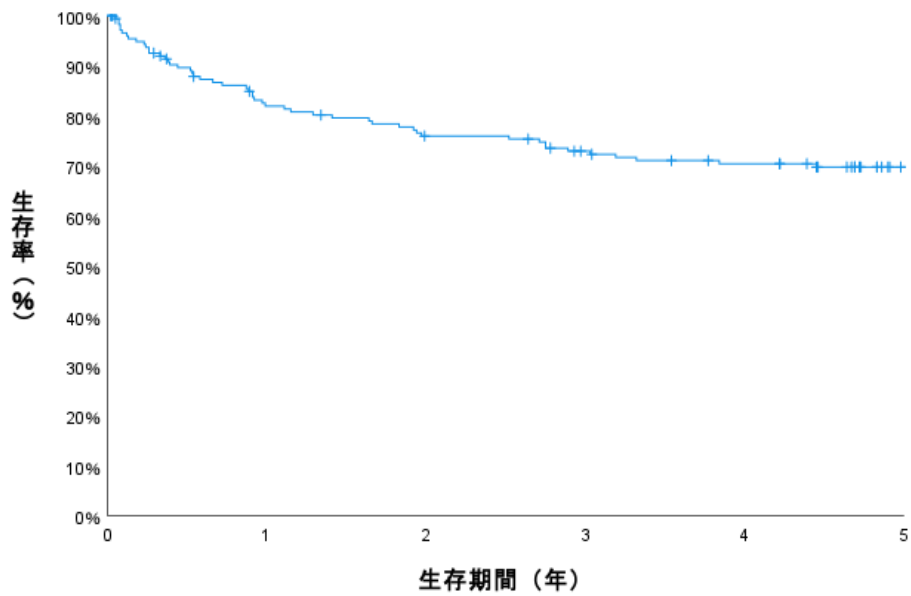
臨床病期別 実測生存率



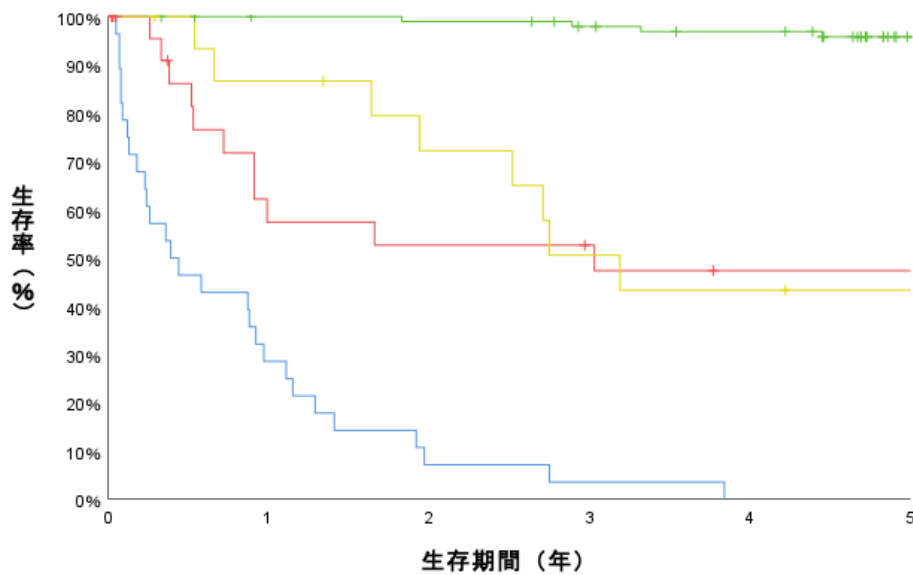
詳細データ

	I	II	III	IV	全症例	手術症例	手術率 (%)	病期判明率 (%)
症例数	102	24	16	30	178	120		
実測生存率 (%)	82.1	34.8	37.5	0.0	58.0	80.6	67.4%	96.6%
相対生存率 (%)	96.9	45.2	47.2	0.0	69.7	95.4		

全症例 補正生存率



臨床病期別 補正生存率

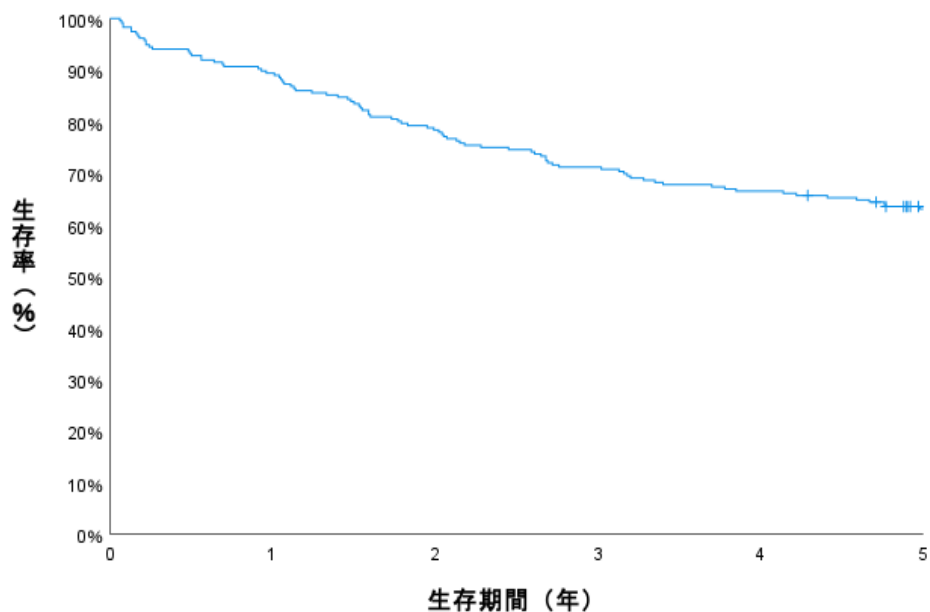


詳細データ

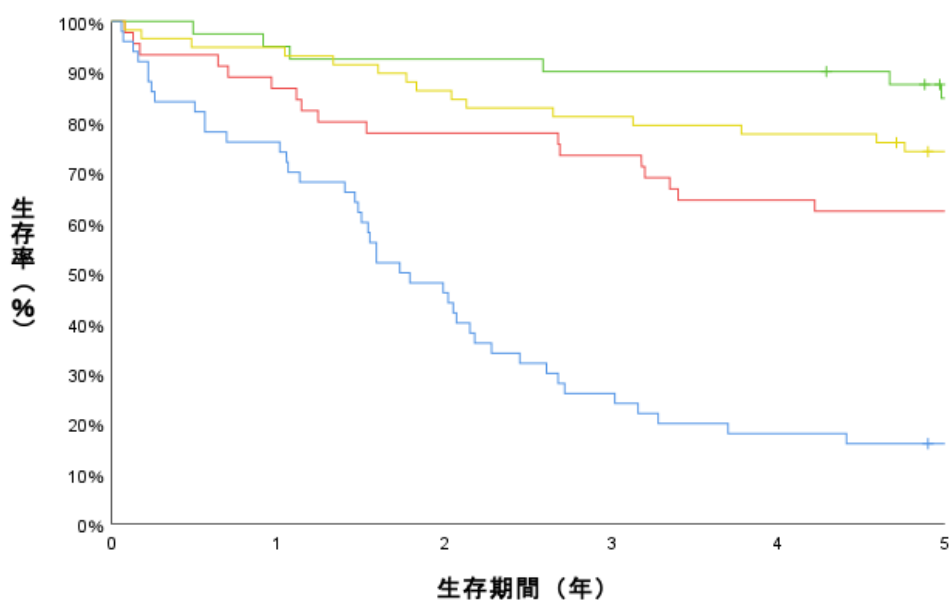
	I	II	III	IV	全症例	手術症例	手術率 (%)	病期判明率 (%)
症例数	102	24	16	30	178	120	67.4%	96.6%
補正生存率 (%)	95.8	47.4	43.3	0.0	69.8	—		

大腸癌(2014年症例・UICC第7版)

全症例 実測生存率



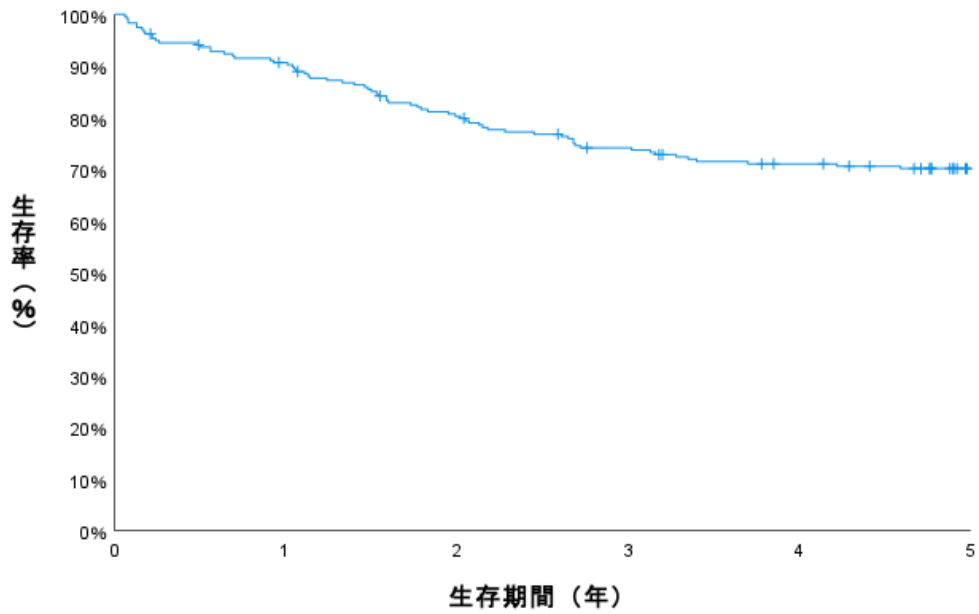
臨床病期別 実測生存率



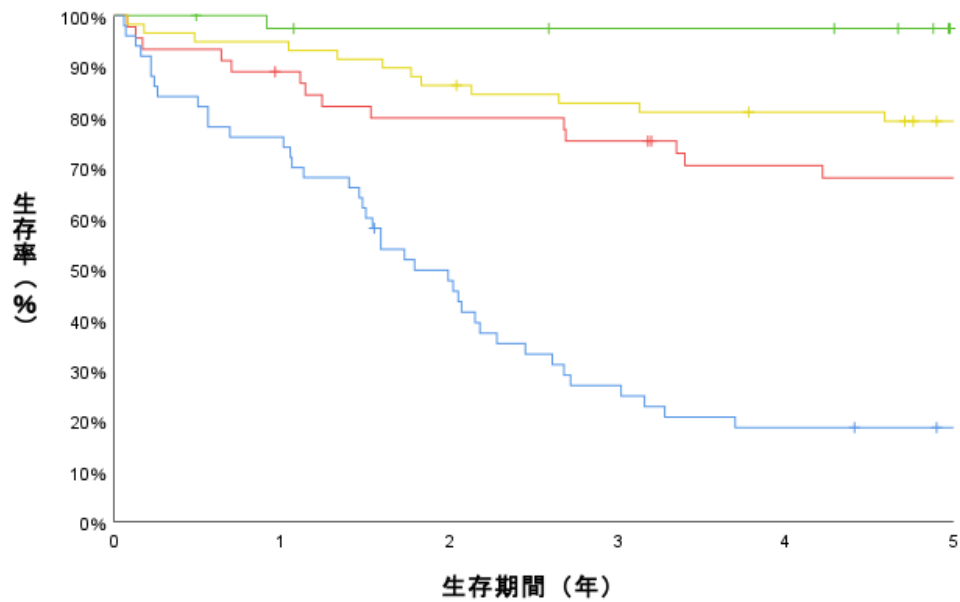
詳細データ

	I	II	III	IV	全症例	手術症例	手術率 (%)	病期判明率 (%)
症例数	40	45	58	50	236	158		
実測生存率 (%)	84.7	62.2	74.1	16.0	63.1	83.5	66.9%	81.8%
相対生存率 (%)	97.8	76.4	87.2	18.9	74.3	97.0		

全症例 補正生存率



臨床病期別 補正生存率

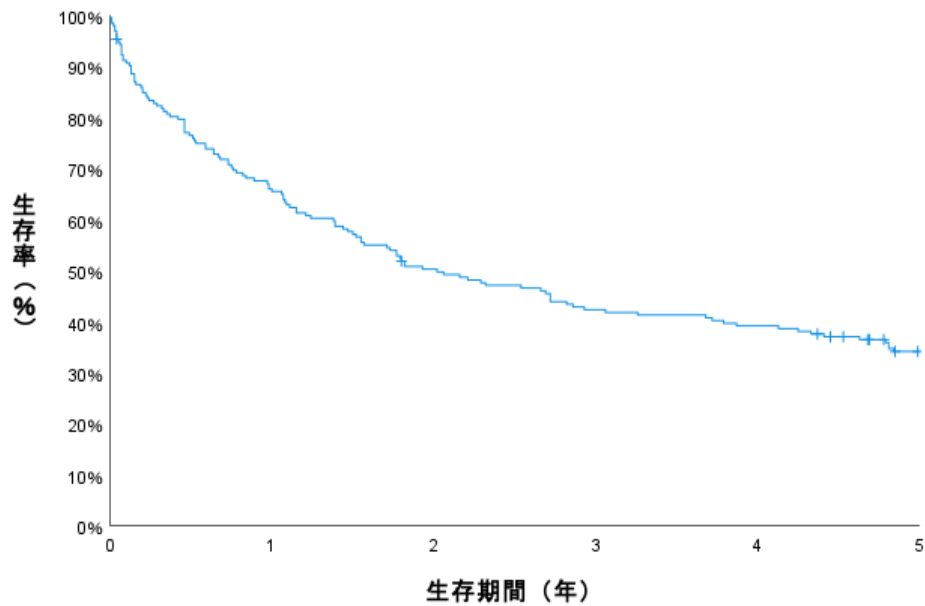


詳細データ

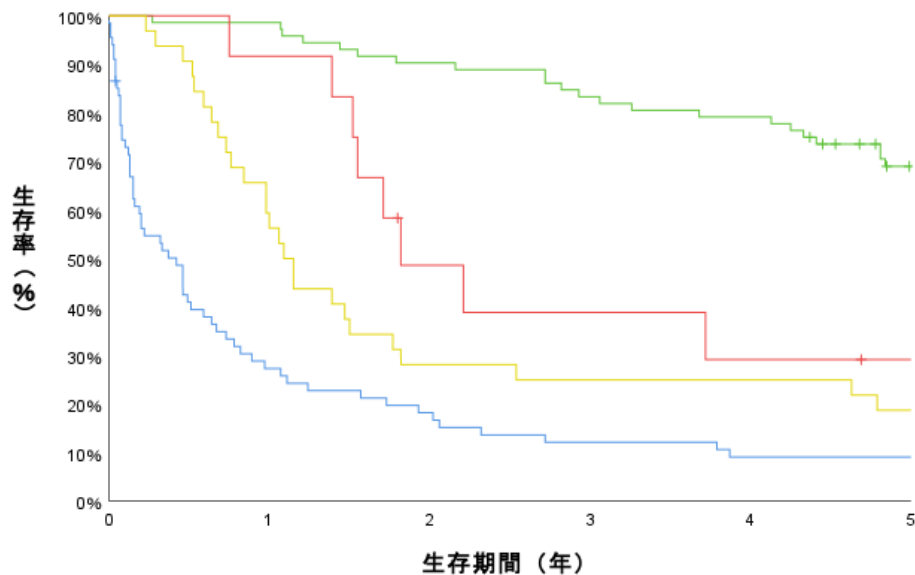
	I	II	III	IV	全症例	手術症例	手術率 (%)	病期判明率 (%)
症例数	40	45	58	50	236	158	66.9%	81.8%
補正生存率 (%)	97.4	67.9	79.1	18.6	70.1	—		

肺癌（2014年症例・UICC第7版）

全症例 実測生存率



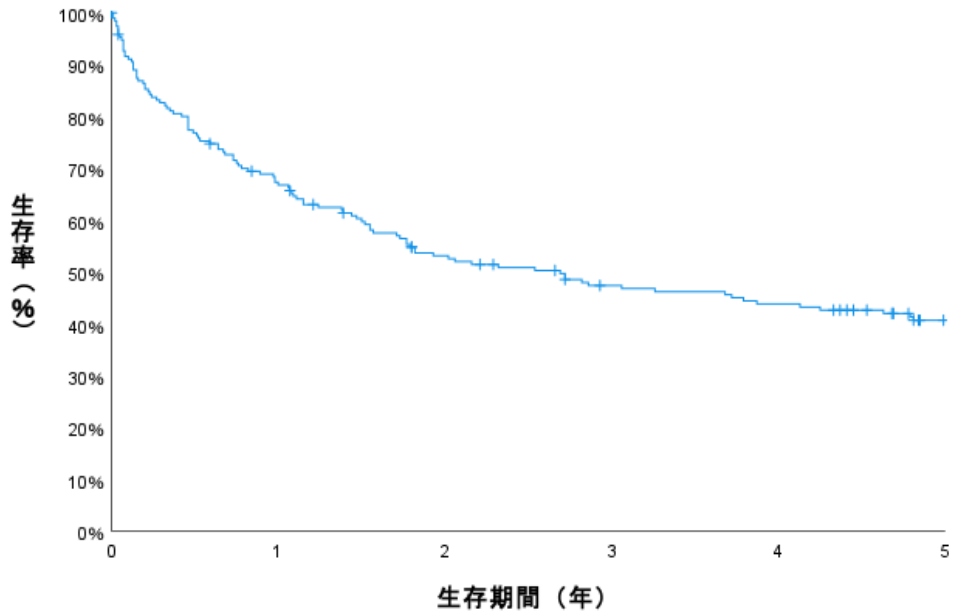
臨床病期別 実測生存率



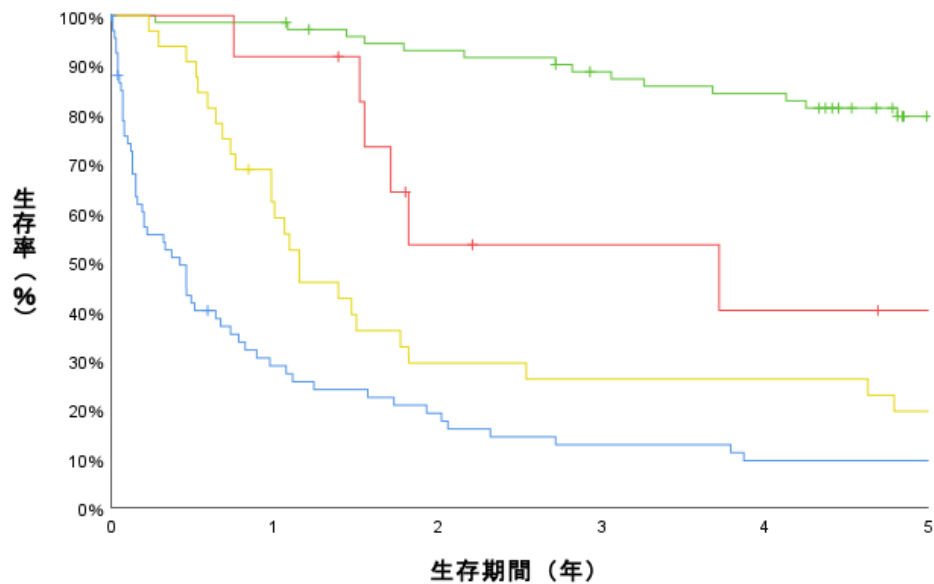
実測詳細データ

	I	II	III	IV	全症例	手術症例	手術率 (%)	病期判明率 (%)
症例数	72	12	32	67	192	71	37.0%	95.3%
実測生存率 (%)	69.0	29.2	18.8	9.1	34.2	74.1		
相対生存率 (%)	79.3	36.9	22.1	12.0	41.7	82.3		

全症例 補正生存率



臨床病期別 補正生存率

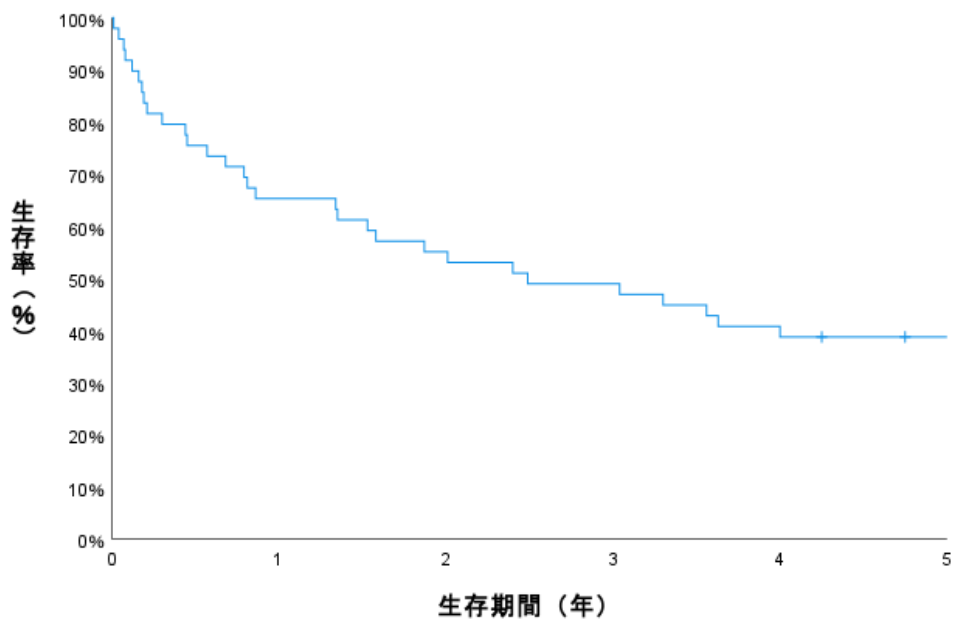


補正詳細データ

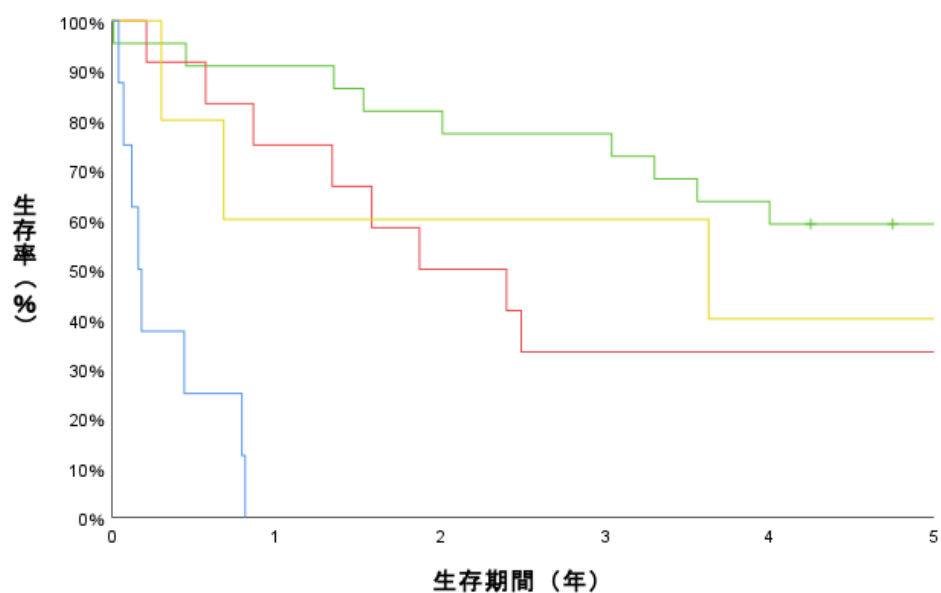
	I	II	III	IV	全症例	手術症例	手術率 (%)	病期判明率 (%)
症例数	72	12	32	67	192	71	37.0%	95.3%
補正生存率 (%)	79.5	40.1	19.6	9.6	40.7	—		

肝癌(2014年症例・UICC第7版)

全症例 実測生存率



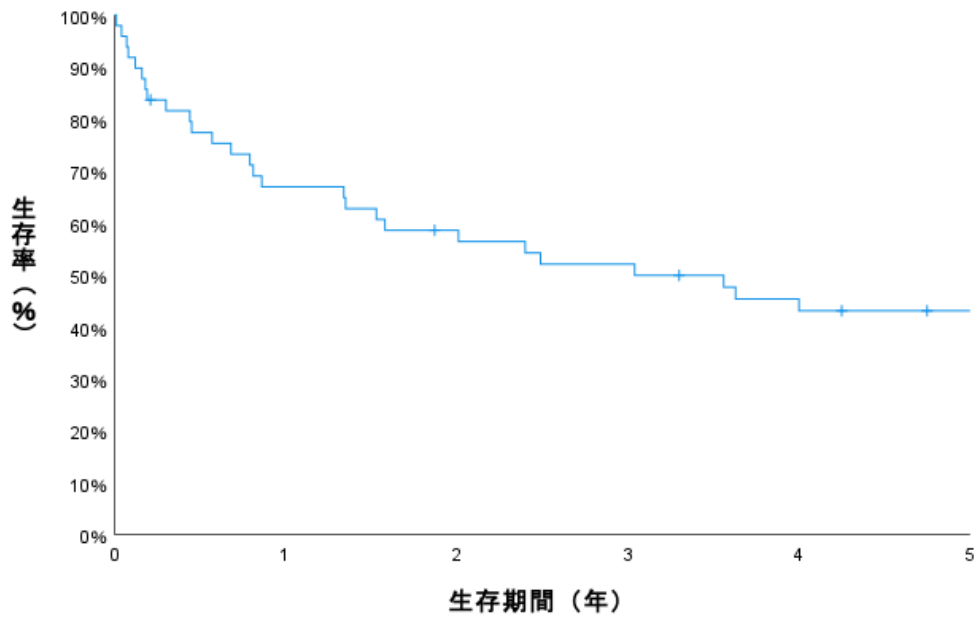
臨床病期別 実測生存率



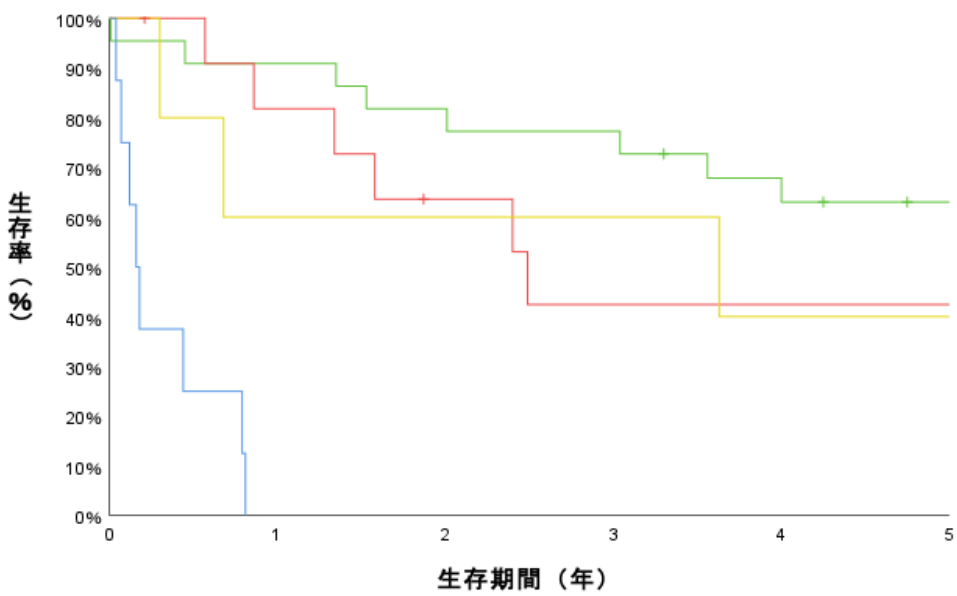
実測詳細データ

	I	II	III	IV	全症例	手術症例	手術率 (%)	病期判明率 (%)
症例数	22	12	5	8	49	12		
実測生存率 (%)	59.1	33.3	40.0	0.0	38.8	58.3	24.5%	95.9%
相対生存率 (%)	66.7	36.6	45.5	0.0	44.4	66.2		

全症例 補正生存率



臨床病期別 補正生存率

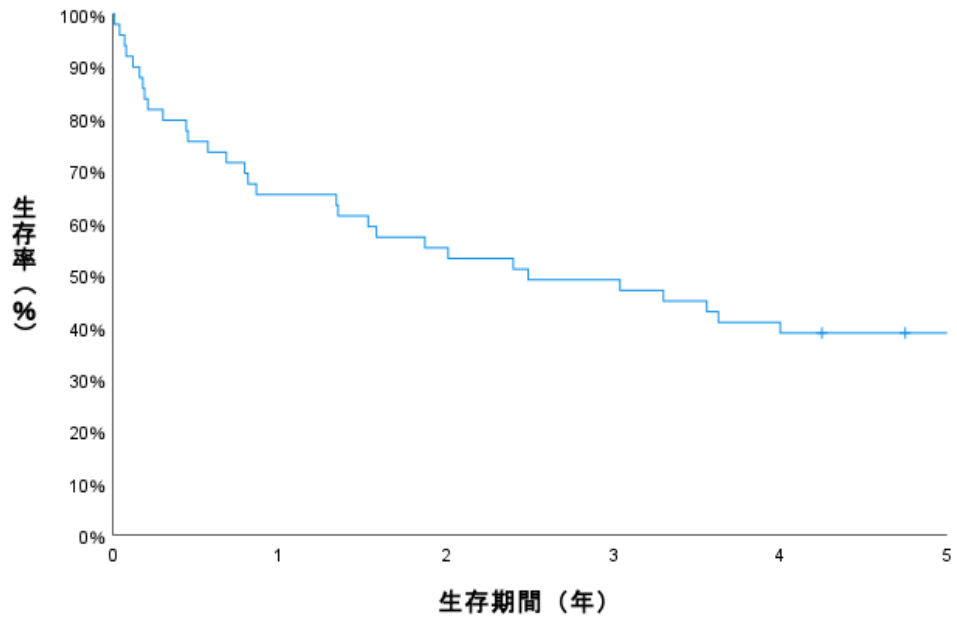


補正詳細データ

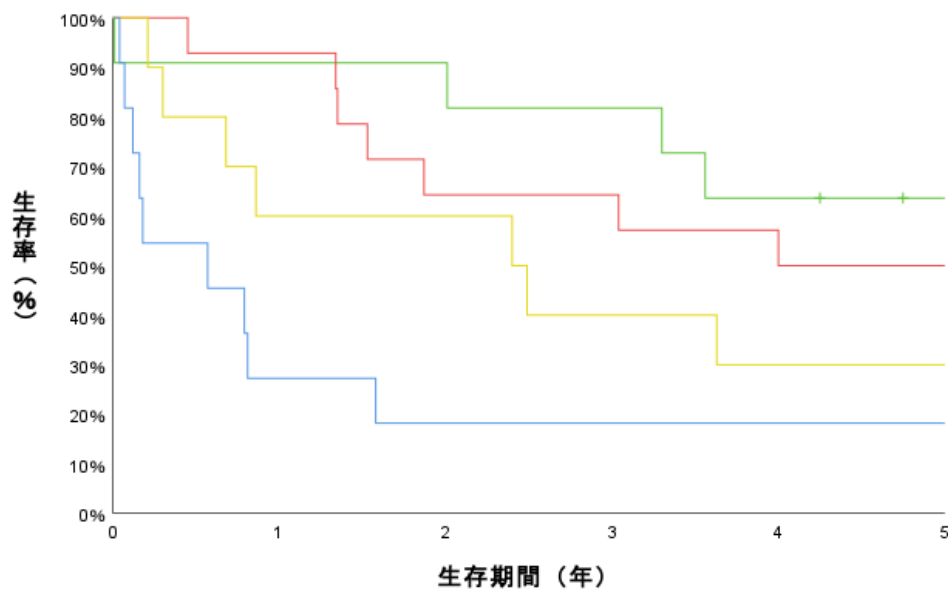
	I	II	III	IV	全症例	手術症例	手術率 (%)	病期判明率 (%)
症例数	22	12	5	8	49	12	24.5%	95.9%
補正生存率 (%)	63.0	42.4	40.0	0.0	43.1	—		

肝癌(2014年症例・取扱規約)

全症例 実測生存率



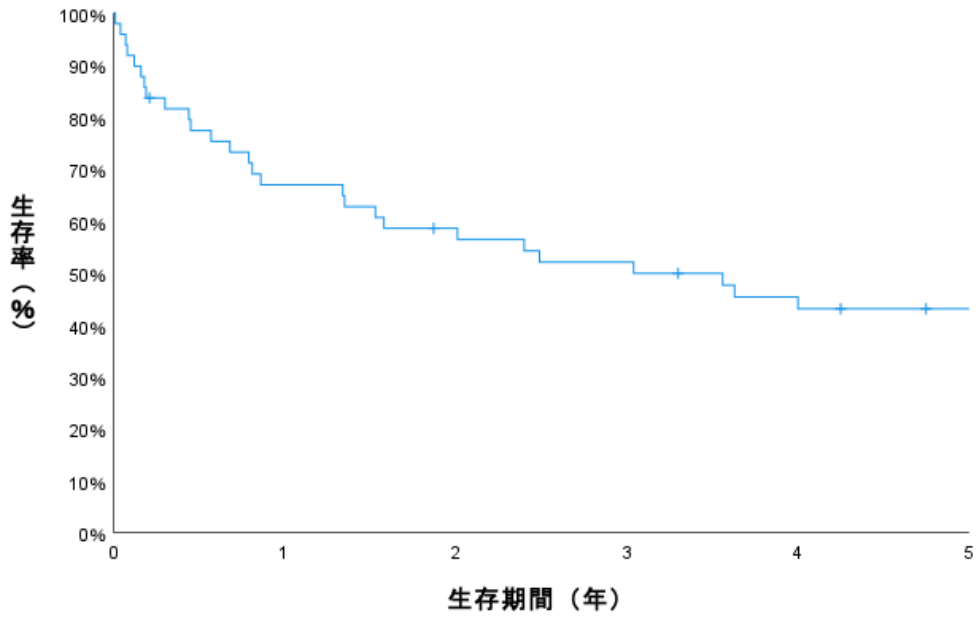
臨床病期別 実測生存率



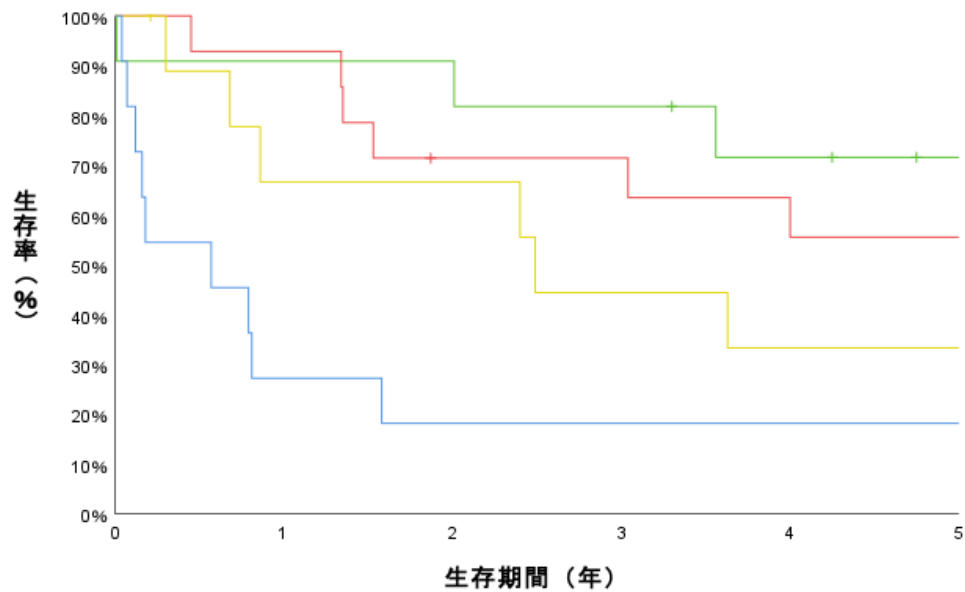
実測詳細データ

	I	II	III	IV	全症例	手術症例	手術率 (%)	病期判明率 (%)
症例数	11	14	10	12	49	12		
実測生存率 (%)	63.6	50.0	30.0	18.2	38.8	58.3	24.5%	95.9%
相対生存率 (%)	69.8	57.5	34.4	20.4	44.4	66.2		

全症例 補正生存率



臨床病期別 補正生存率

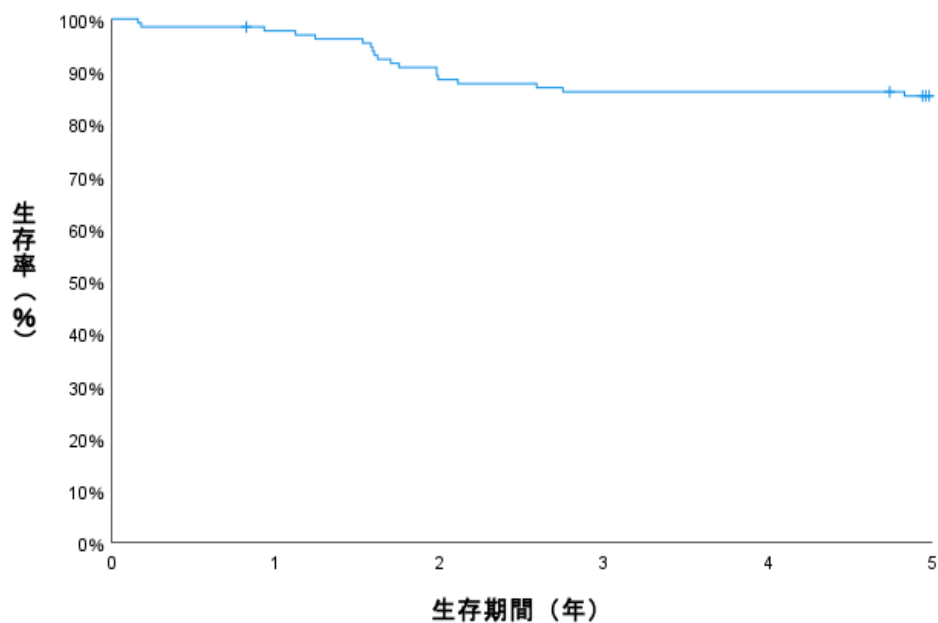


補正詳細データ

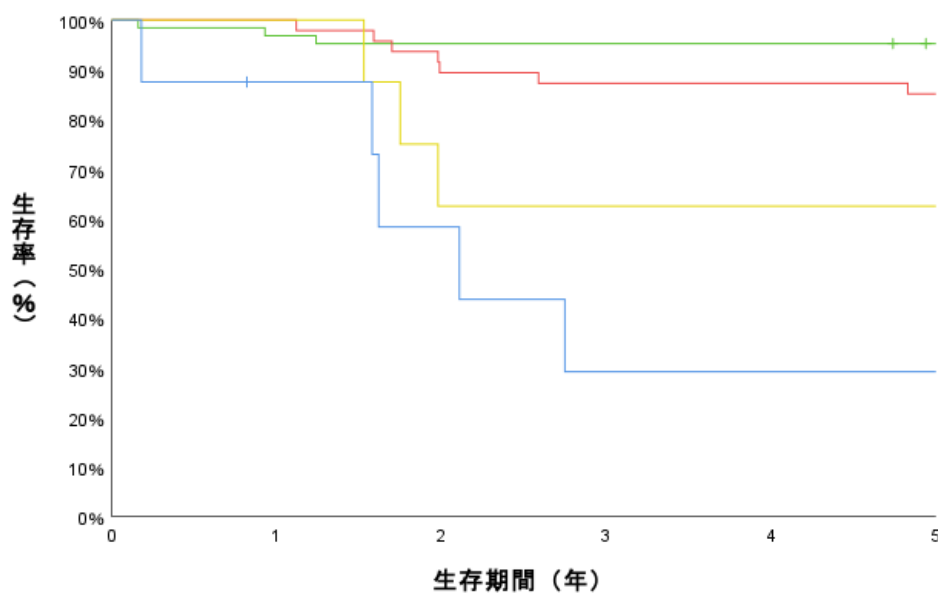
	I	II	III	IV	全症例	手術症例	手術率 (%)	病期判明率 (%)
症例数	11	14	10	12	49	12	24.5%	95.9%
補正生存率 (%)	71.6	55.6	33.3	18.2	43.1	—		

乳癌(2014年症例・UICC第7版)

全症例 実測生存率



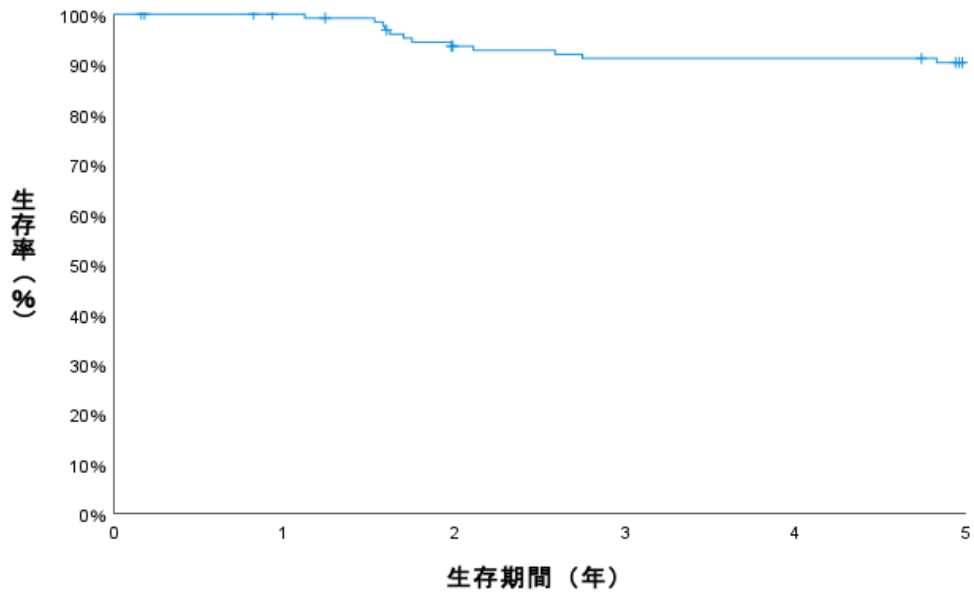
臨床病期別 実測生存率



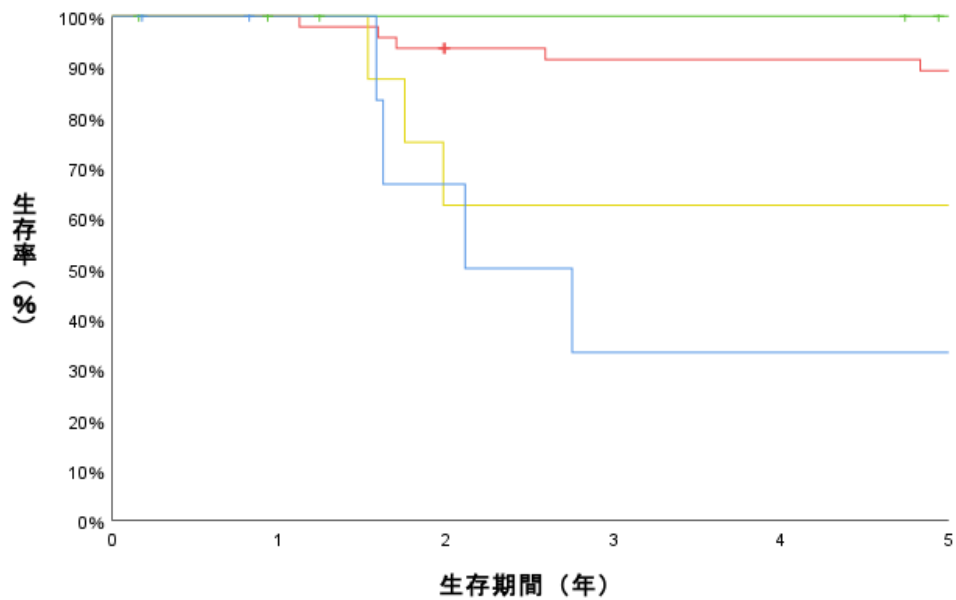
詳細データ

	I	II	III	IV	全症例	手術症例	手術率 (%)	病期判明率 (%)
症例数	63	47	8	8	130	104		
実測生存率 (%)	95.2	85.1	62.5	29.2	85.3	93.3	80.0%	96.9%
相対生存率 (%)	98.8	91.4	65.1	29.8	89.9	97.4		

全症例 補正生存率



臨床病期別 補正生存率



詳細データ

	I	II	III	IV	全症例	手術症例	手術率 (%)	病期判明率 (%)
症例数	63	47	8	8	130	104	80.0%	96.9%
補正生存率 (%)	100	89.2	62.5	33.3	90.3	—		