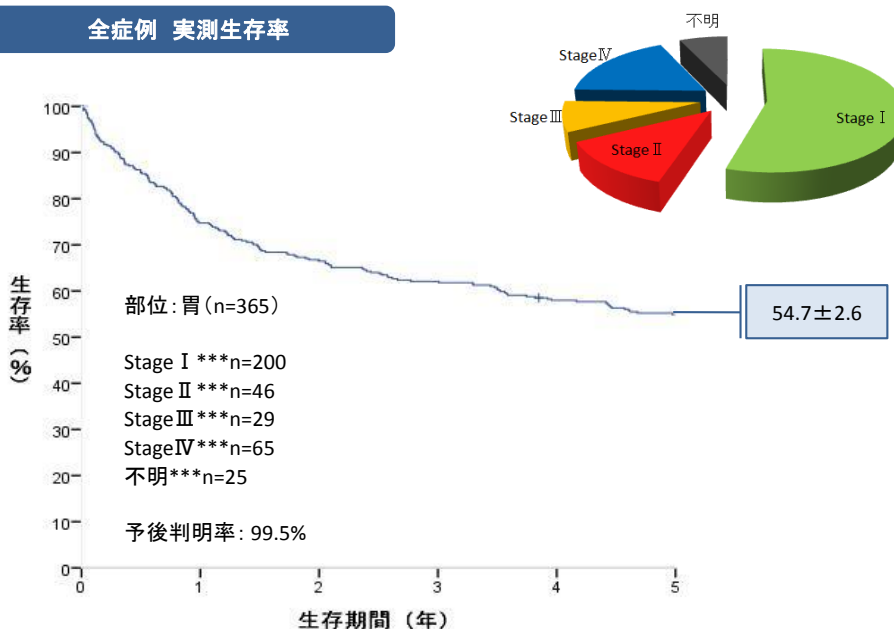
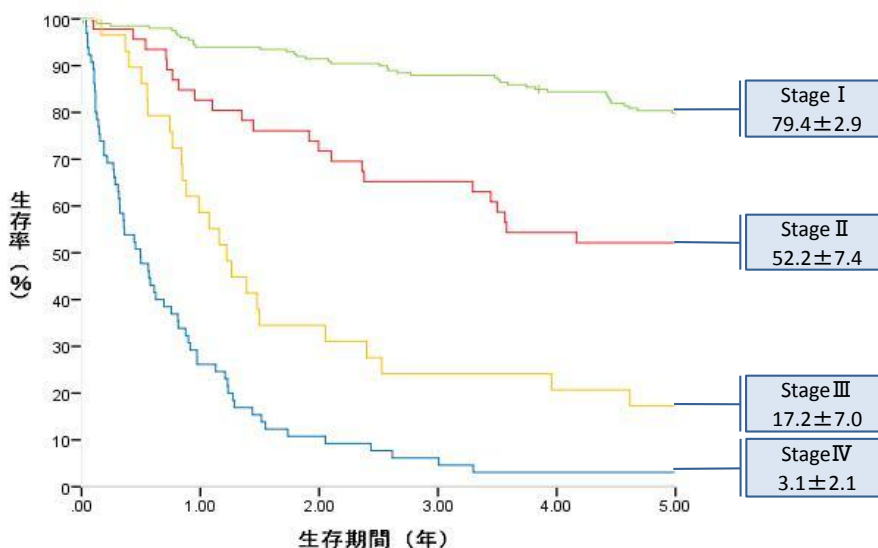


## 胃癌(2012-2013年症例・UICC第7版)

### 全症例 実測生存率



### 臨床病期別 実測生存率



### 詳細データ・精度の指標 等

実測5年生存率±SE	$54.7 \pm 2.6\%$
相対5年生存率±SE	$65.8 \pm 3.1\%$

手術例 実測5年生存率±SE	$74.4 \pm 2.8\%$
手術例 相対5年生存率±SE	$89.5 \pm 3.4\%$

※治癒切除症例のみ

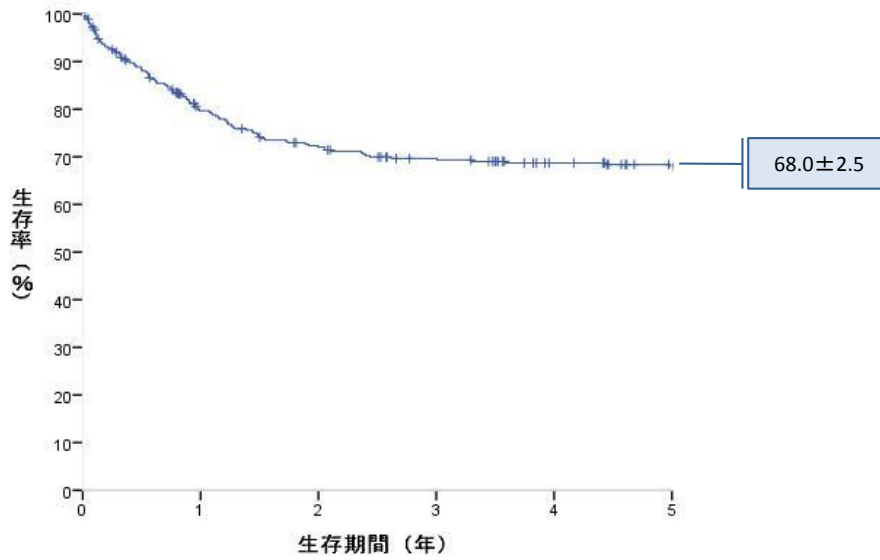
#### 精度の指標

平均年齢	72.2歳
男 / 女比	2.4
I期 / IV期比	3.1
病期判明率	93.2%
手術率	68.8%
追跡率	99.5%

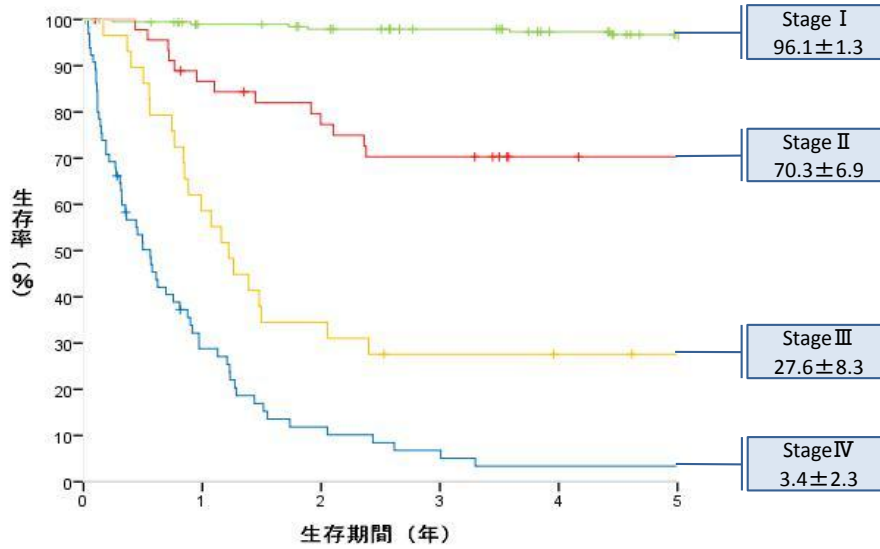
### コメント

実測生存率・相対生存率には、震災関連死など他病死も含む。

### 全症例 補正生存率



### 臨床病期別 補正生存率

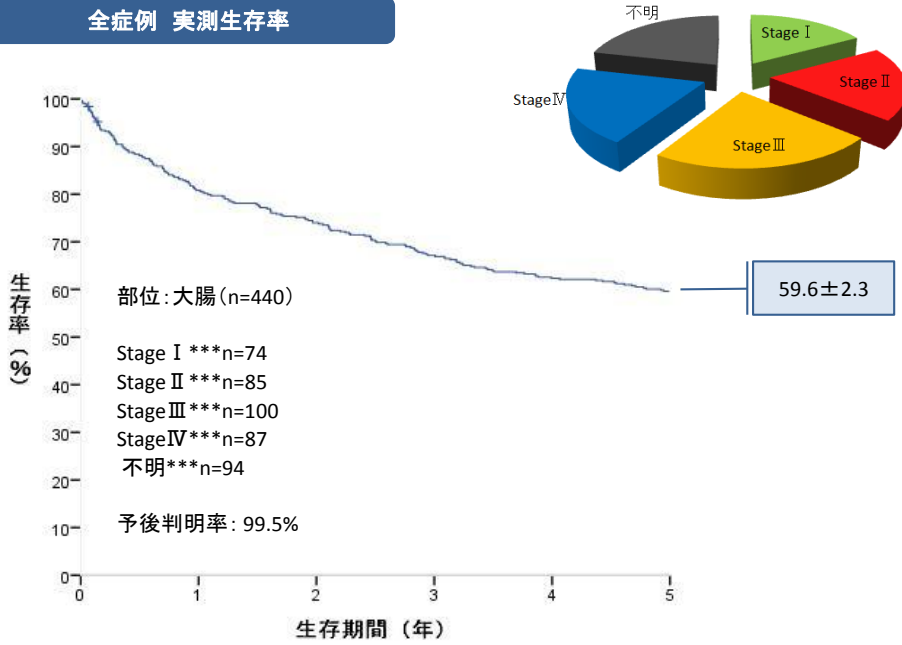


### 補正生存率とは

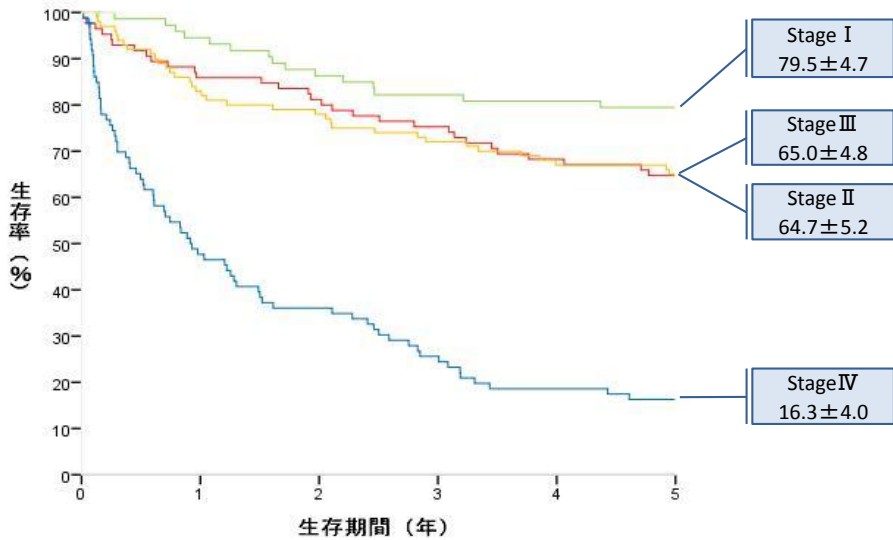
がん死による死亡のみを死亡とみなし、それ以外の死亡は、死亡日における観察打ち切りと扱う。

# 大腸癌(2012-2013年症例・UICC第7版)

## 全症例 実測生存率



## 臨床病期別 実測生存率



## 詳細データ・精度の指標等

実測5年生存率±SE	59.6%±2.3%
相対5年生存率±SE	70.3%±2.7%

手術例 実測5年生存率±SE	75.0%±2.4%
手術例 相対5年生存率±SE	88.4%±2.8%

※治癒切除症例のみ

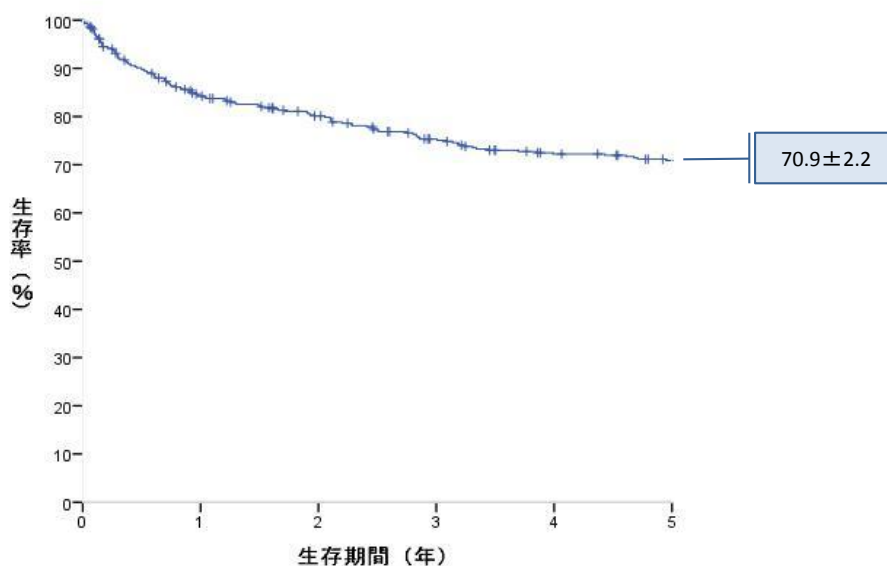
### 精度の指標

平均年齢	71.1歳
男 / 女比	1.2
I期 / IV期比	0.9
病期判明率	78.6%
手術率	74.8%
追跡率	99.5%

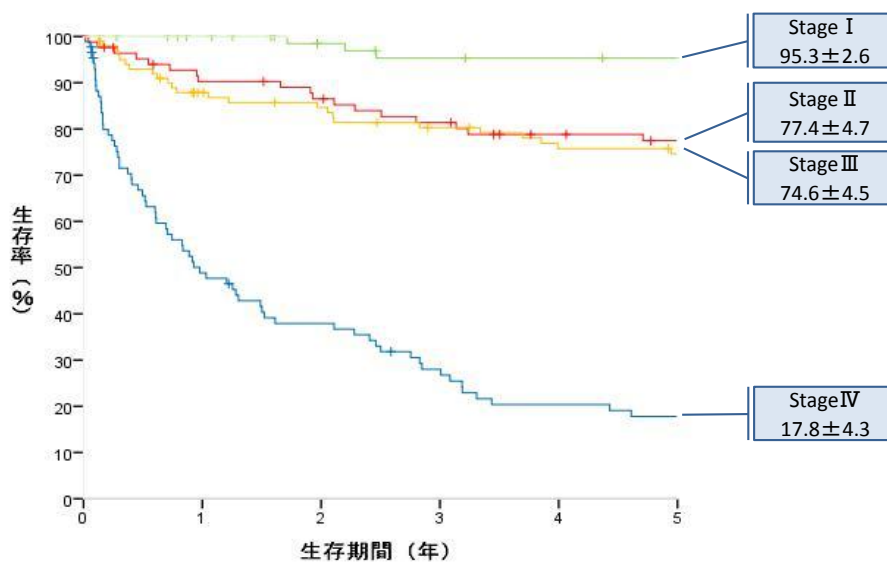
## コメント

実測生存率・相対生存率には、震災関連死など他病死も含む。

### 全症例 補正生存率



### 臨床病期別 補正生存率

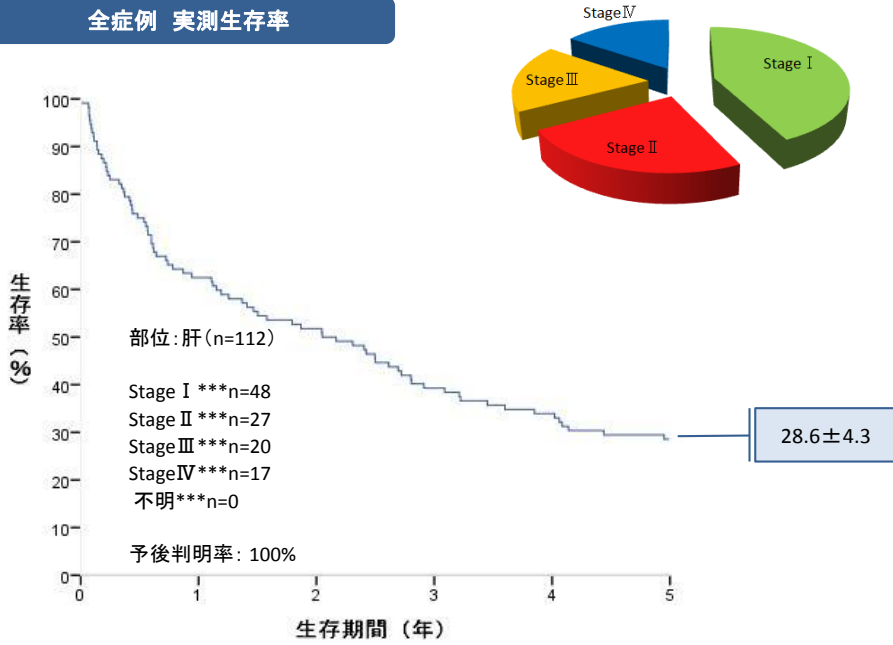


### 補正生存率とは

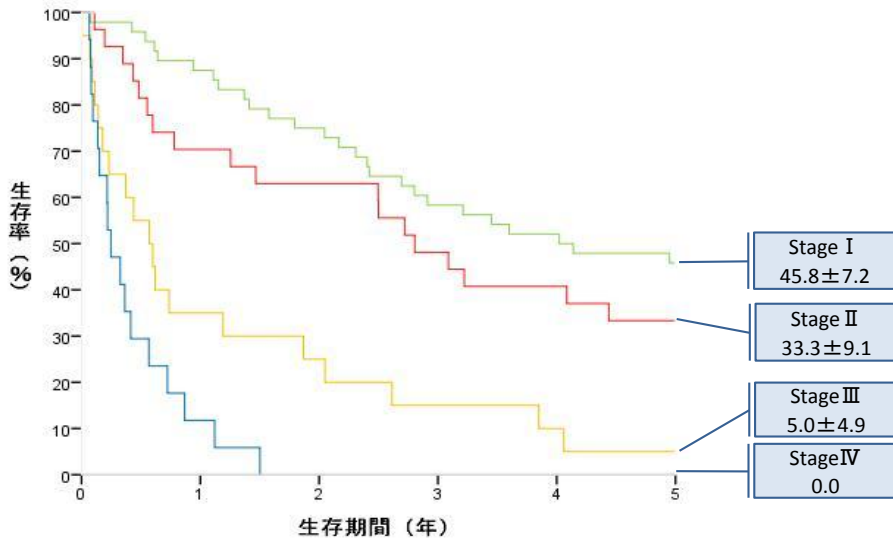
がん死による死亡のみを死亡とみなし、それ以外の死亡は、死亡日における観察打ち切りと扱う。

# 肝癌(2012-2013年症例・UICC第7版)

## 全症例 実測生存率



## 臨床病期別 実測生存率



## 詳細データ・精度の指標等

実測5年生存率±SE	28.6%±4.3%
相対5年生存率±SE	43.2%±7.7%

手術例 実測5年生存率±SE	50.0%±12.5%
手術例 相対5年生存率±SE	58.2%±14.6%

※治癒切除症例のみ

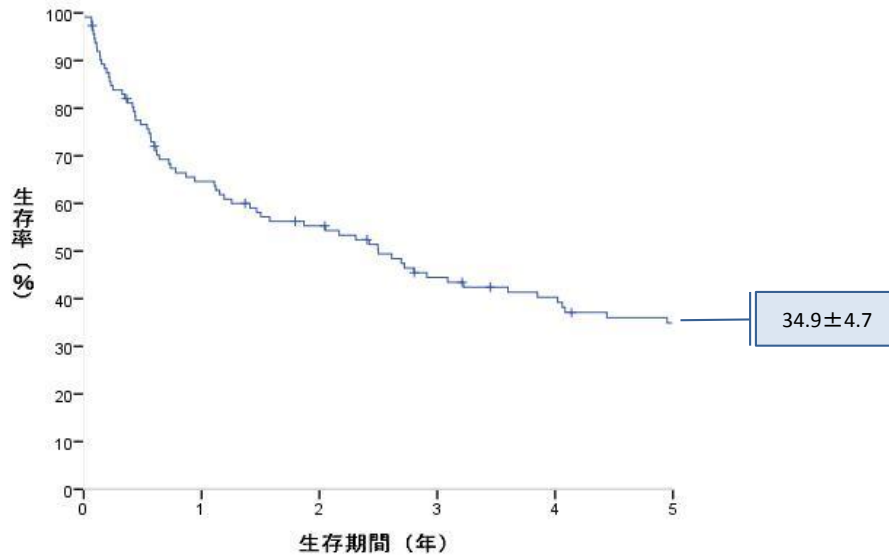
### 精度の指標

平均年齢	71.3歳
男 / 女比	1.7
I期 / IV期比	2.8
病期判明率	100.0%
手術率	14.3%
追跡率	100.0%

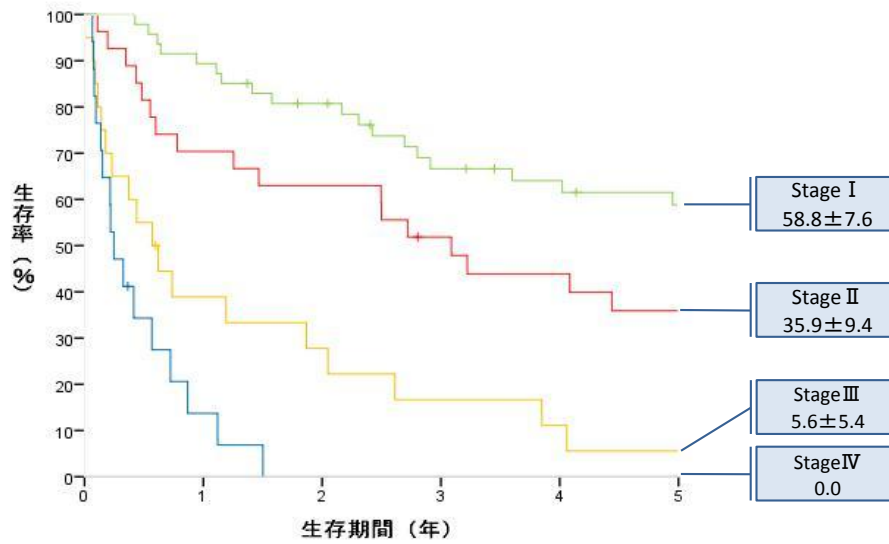
## コメント

実測生存率・相対生存率には、震災関連死など他病死も含む。

### 全症例 補正生存率



### 臨床病期別 補正生存率

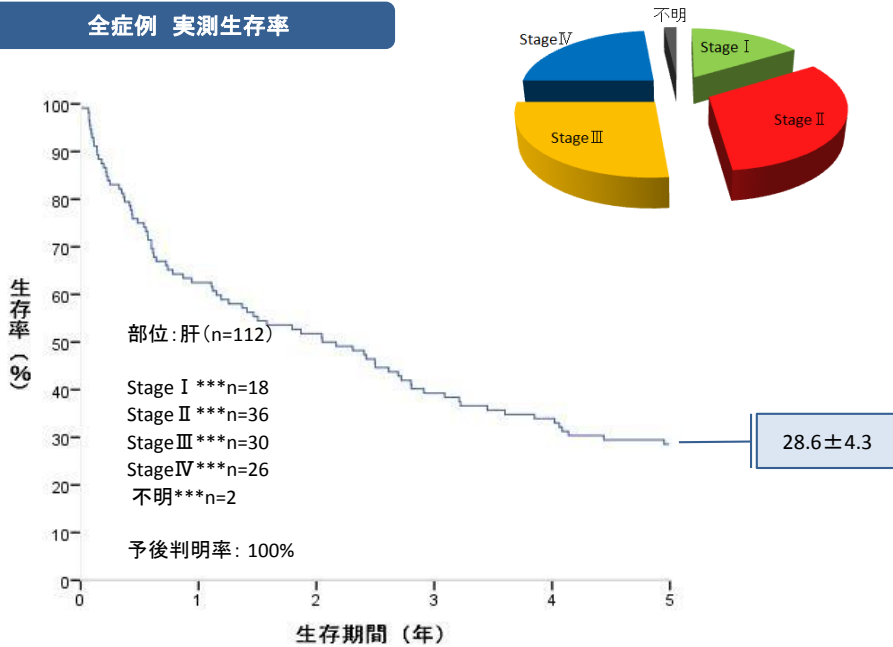


### 補正生存率とは

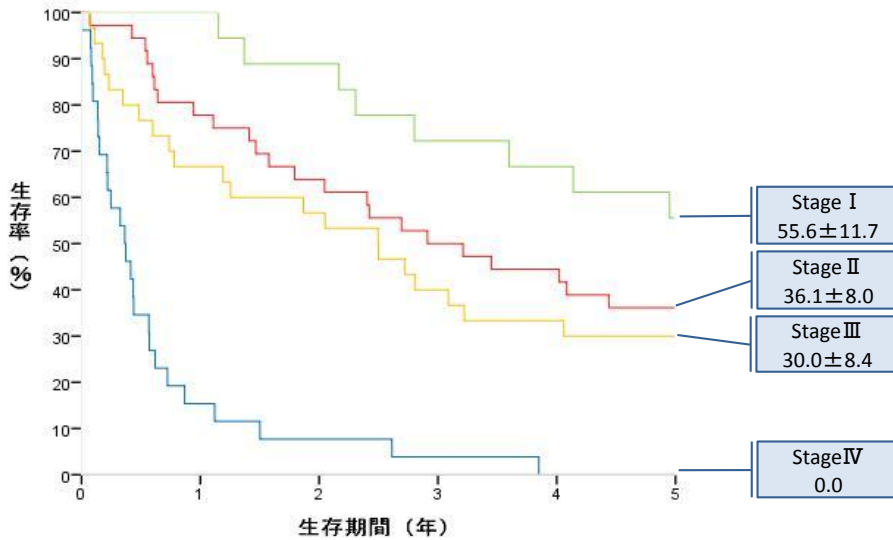
がん死による死亡のみを死亡とみなし、それ以外の死亡は、死亡日における観察打ち切りと扱う。

# 肝癌(2012-2013年症例・取扱規約)

## 全症例 実測生存率



## 臨床病期別 実測生存率



## 詳細データ・精度の指標等

実測5年生存率±SE	28.6%±4.3%
相対5年生存率±SE	33.3%±5.0%

手術例 実測5年生存率±SE	50.0%±12.5%
手術例 相対5年生存率±SE	58.2%±14.6%

※治癒切除症例のみ

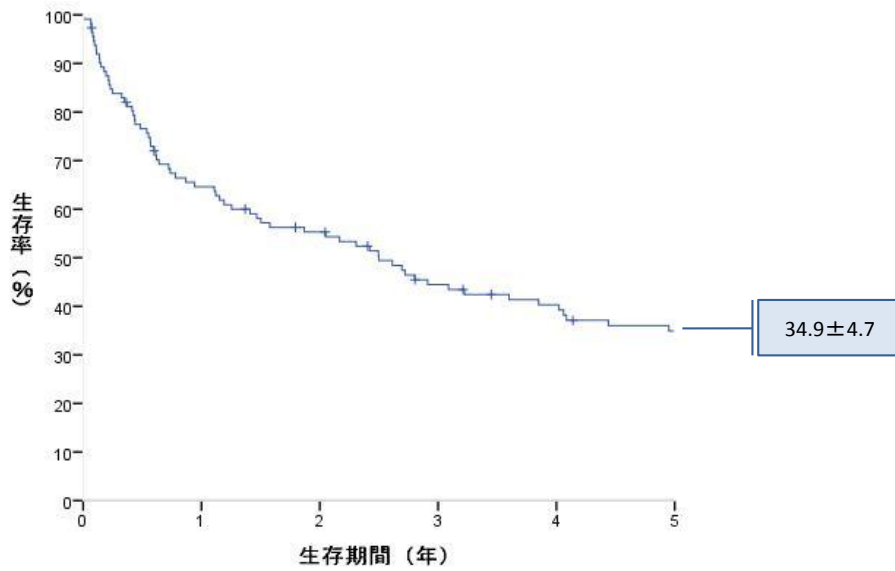
### 精度の指標

平均年齢	71.3歳
男 / 女比	1.7
I期 / IV期比	0.7
病期判明率	98.2%
手術率	14.3%
追跡率	100.0%

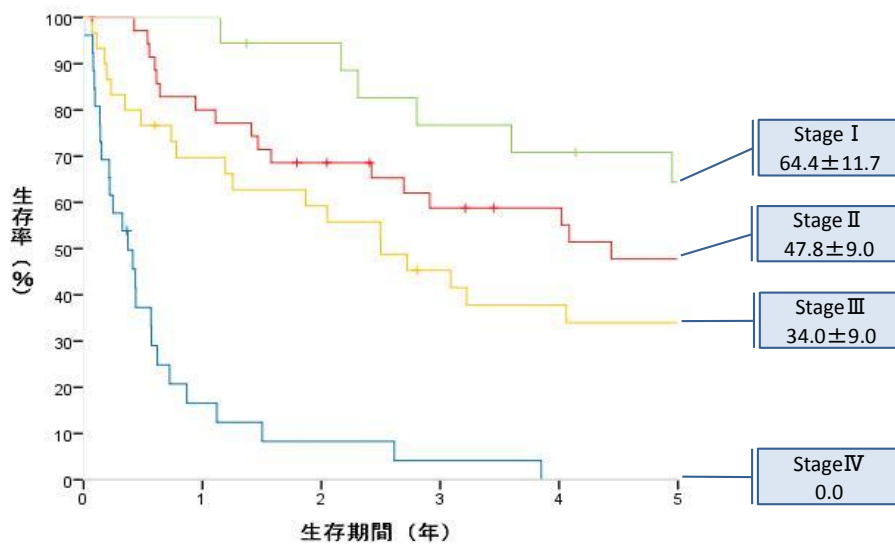
## コメント

実測生存率・相対生存率には、震災関連死など他病死も含む。

### 全症例 補正生存率



### 臨床病期別 補正生存率



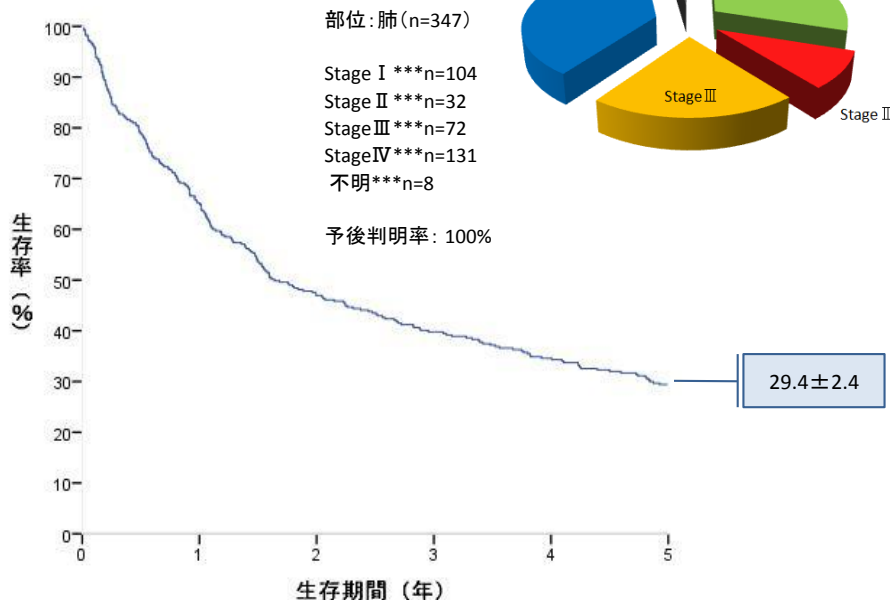
### 補正生存率とは

がん死による死亡のみを死亡とみなし、それ以外の死亡は、死亡日における観察打ち切りと扱う。

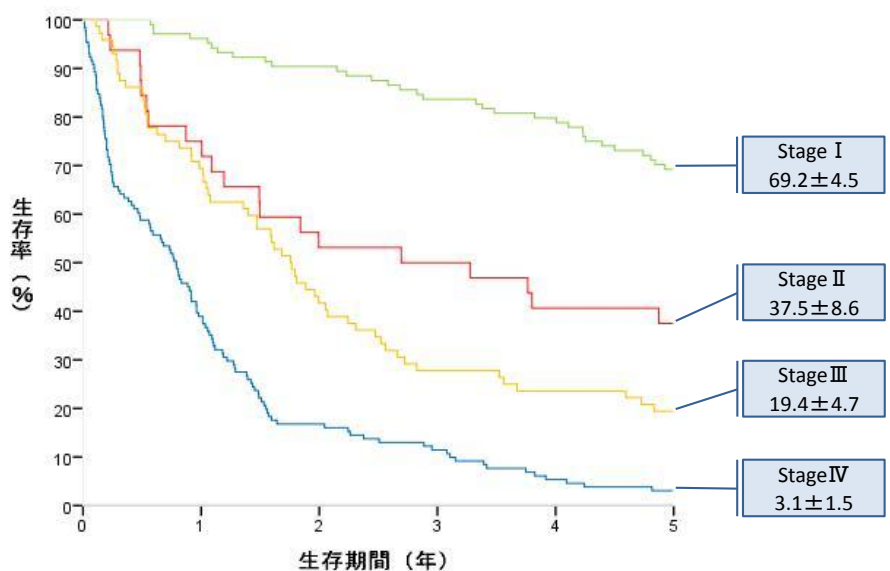


## 肺癌（2012-2013年症例・UICC第7版）

### 全症例 実測生存率



### 臨床病期別 実測生存率



### 詳細データ・精度の指標等

実測5年生存率±SE	29.4%±2.4%
相対5年生存率±SE	35.4%±2.9%

手術例 実測5年生存率±SE	71.3%±4.2%
手術例 相対5年生存率±SE	85.9%±5.1%

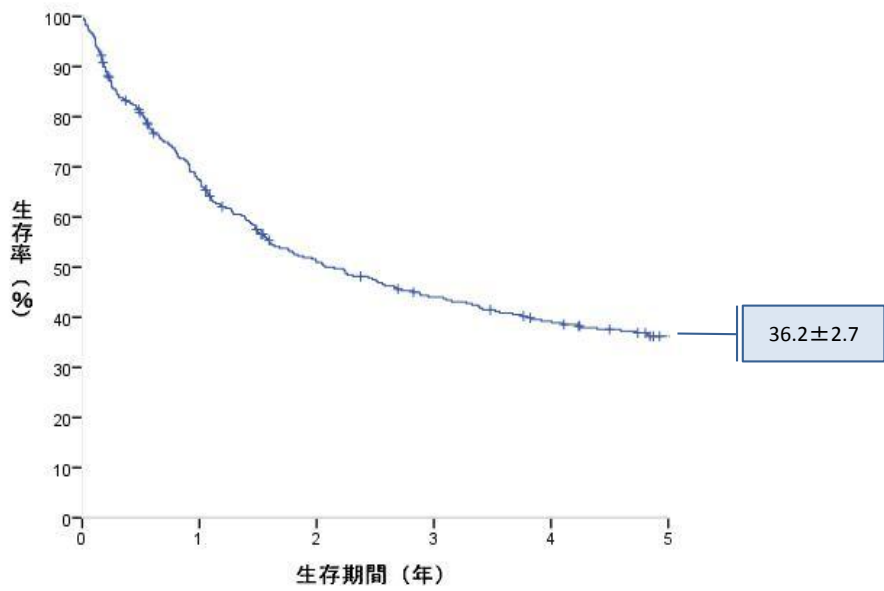
※治癒切除症例のみ

精度の指標	
平均年齢	72.1歳
男 / 女比	2.2
I期 / IV期比	0.8
病期判明率	97.7%
手術率	34.5%
追跡率	100.0%

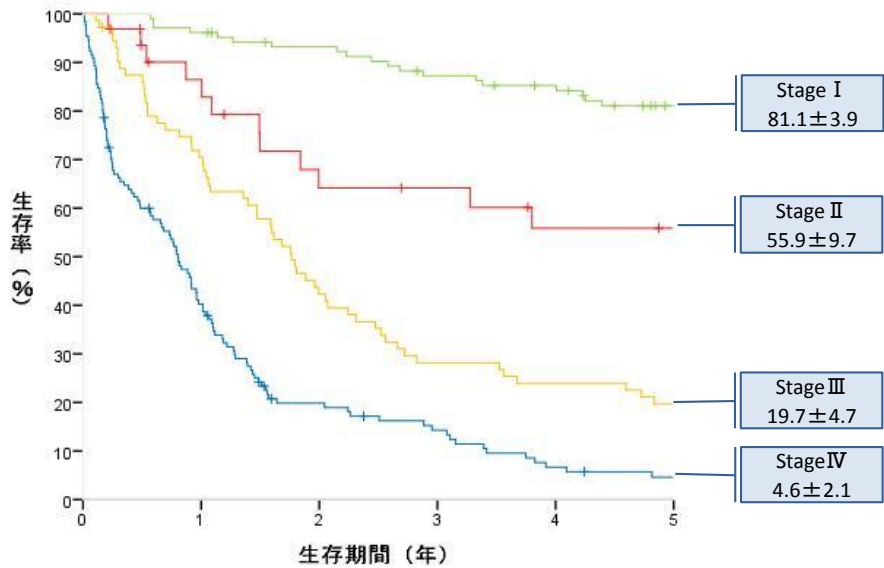
### コメント

実測生存率・相対生存率には、震災関連死など他病死も含む。

全症例 補正生存率



臨床病期別 補正生存率

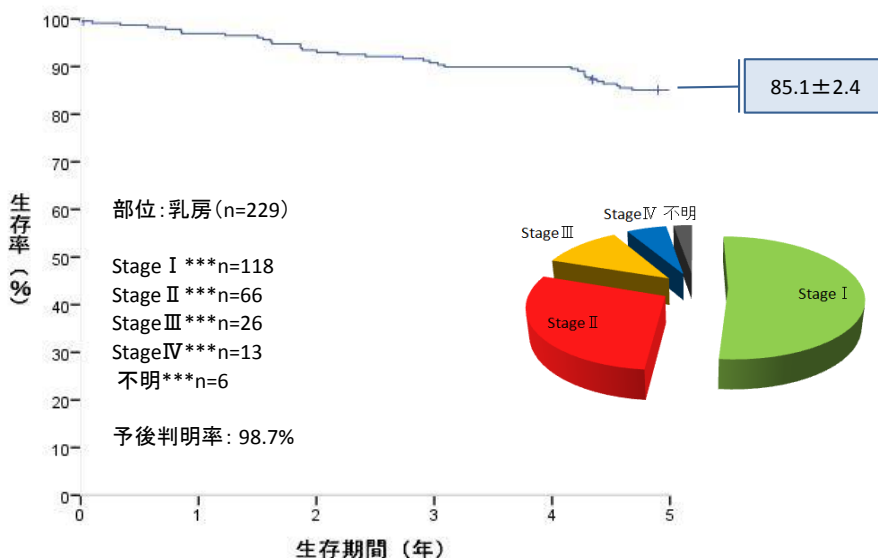


補正生存率とは

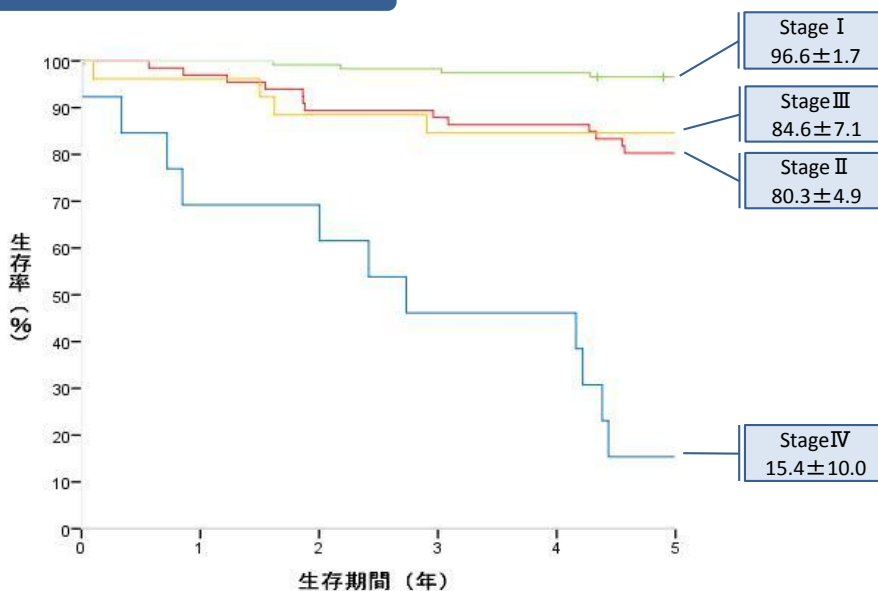
がん死による死亡のみを死亡とみなし、それ以外の死亡は、死亡日における観察打ち切りと扱う。

# 乳癌(2012-2013症例-UICC第7版)

## 全症例 実測生存率



## 臨床病期別 実測生存率



## 詳細データ・精度の指標等

実測5年生存率±SE	85.1%±2.4%
相対5年生存率±SE	90.1%±2.5%

手術例 実測5年生存率±SE	93.8%±1.8%
手術例 相対5年生存率±SE	99.3%±1.9%

※治癒切除症例のみ

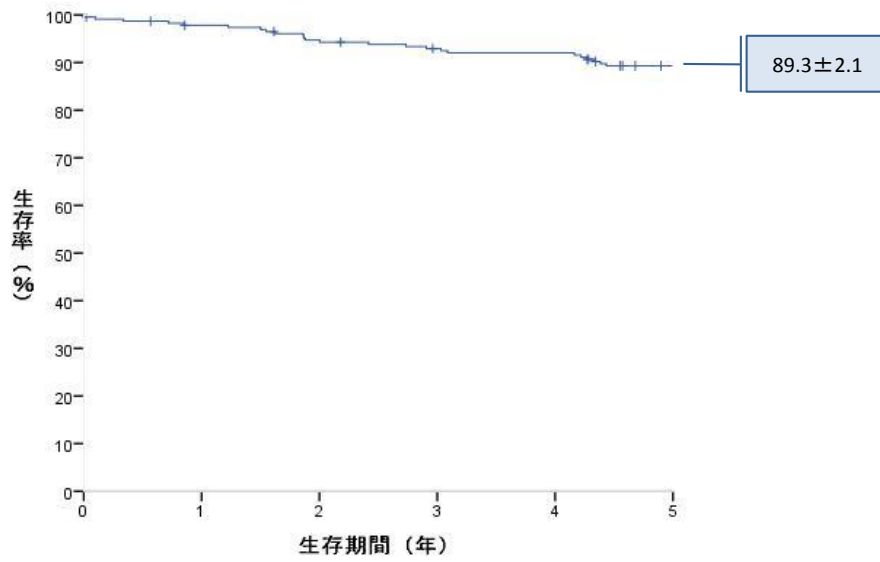
### 精度の指標

平均年齢	61.7歳
男/女比	0.02
I期/IV期比	9.1
病期判明率	97.4%
手術率	80.3%
追跡率	98.7%

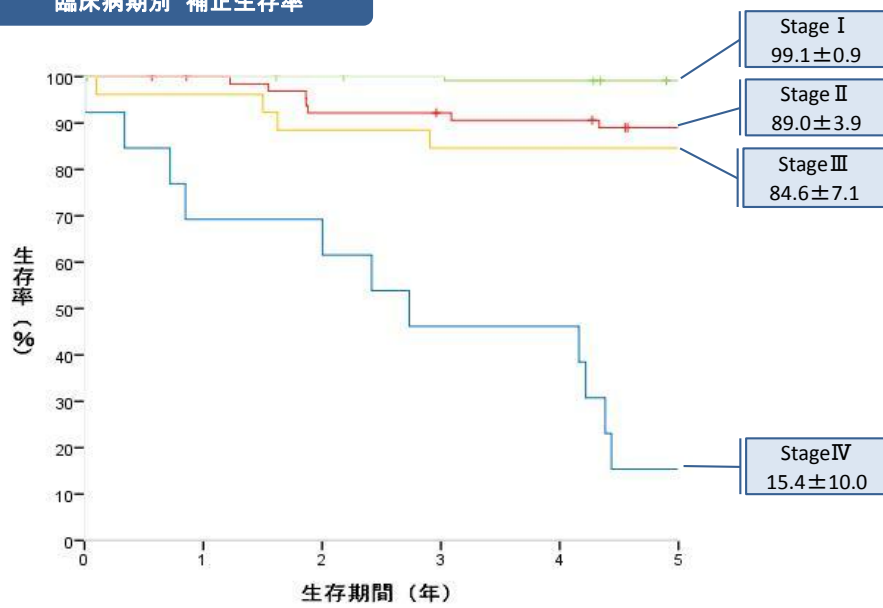
## コメント

実測生存率・相対生存率には、震災関連死など他病死も含む。

### 全症例 補正生存率



### 臨床病期別 補正生存率



### 補正生存率とは

がん死による死亡のみを死亡とみなし、それ以外の死亡は、死亡日における観察打ち切りと扱う。