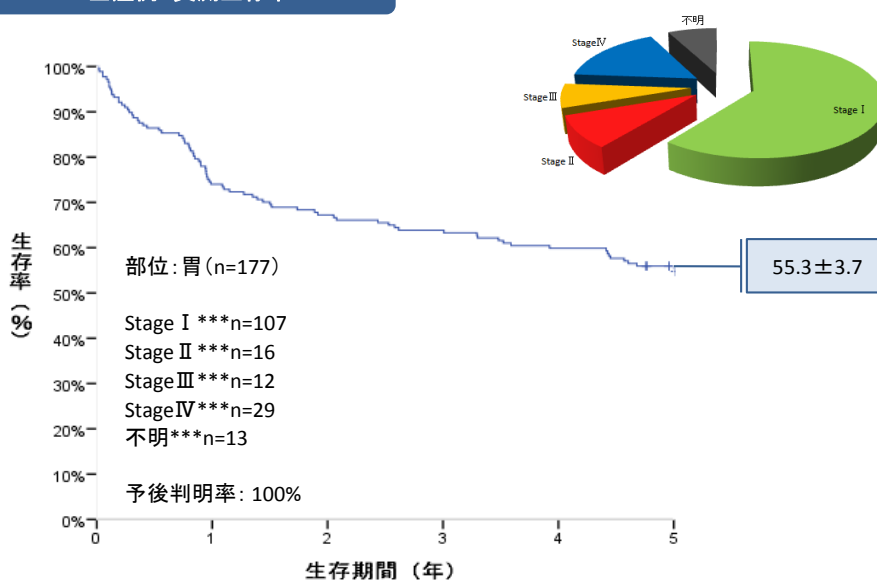
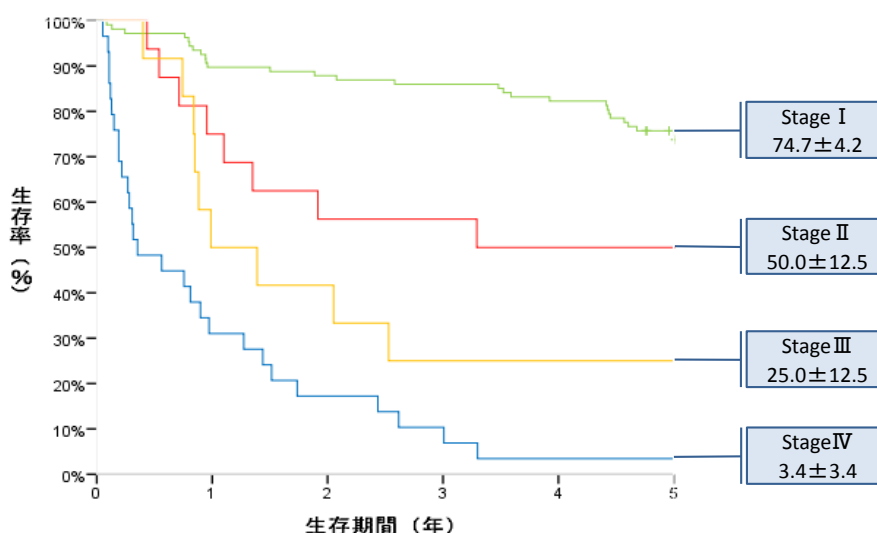


胃癌(2012年症例・UICC第7版)

全症例 実測生存率



臨床病期別 実測生存率



詳細データ・精度の指標等

実測5年生存率±SE	$55.3 \pm 3.7\%$
相対5年生存率±SE	$66.8 \pm 4.5\%$

手術例 実測5年生存率±SE	$76.9 \pm 3.6\%$
手術例 相対5年生存率±SE	$92.9 \pm 4.3\%$

※治癒切除症例のみ

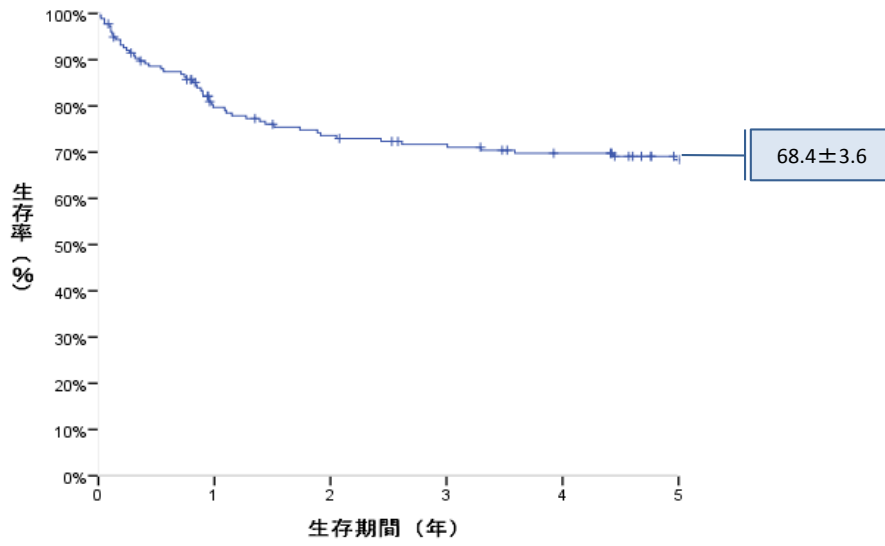
精度の指標

平均年齢	72.2歳
男/女比	2.5
I期/IV期比	3.7
病期判明率	92.7%
手術率	70.6%
追跡率	100.0%

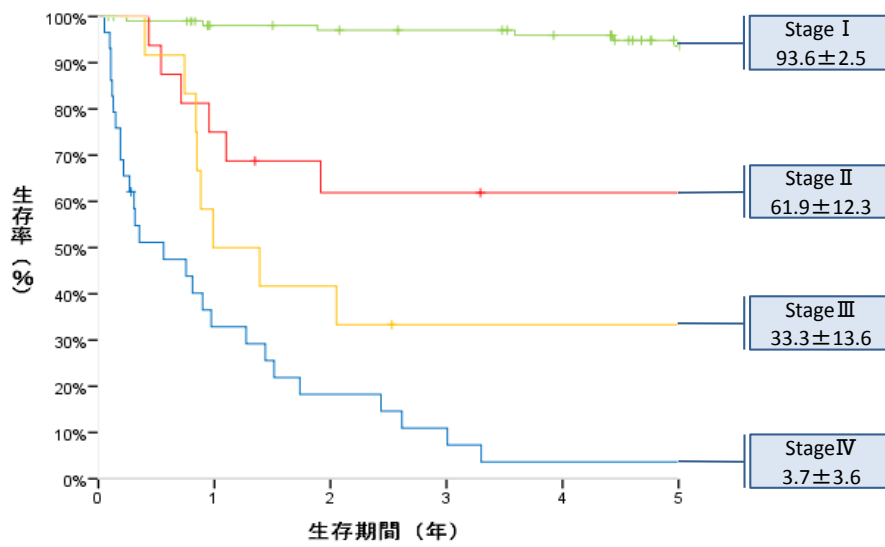
コメント

実測生存率・相対生存率には、震災関連死など他病死も含む。

全症例 補正生存率



臨床病期別 補正生存率

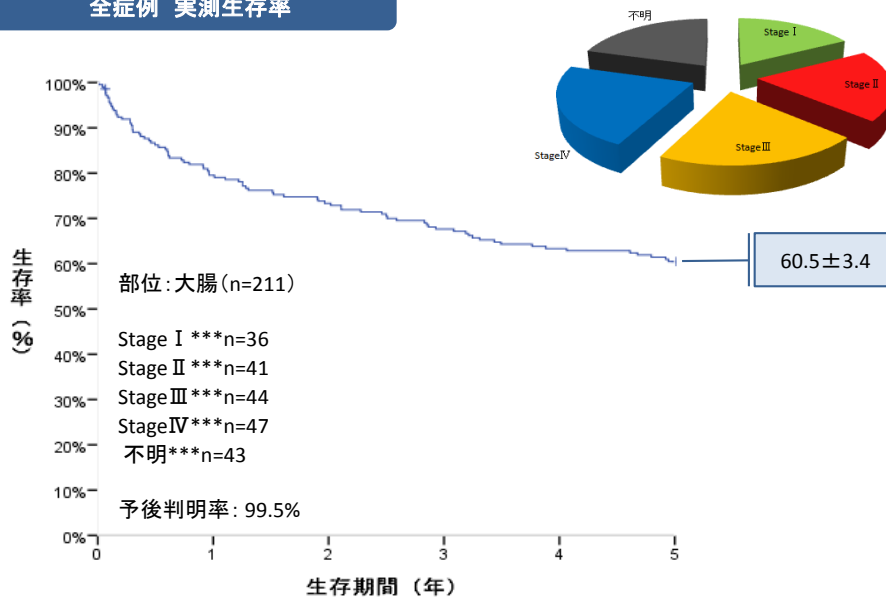


補正生存率とは

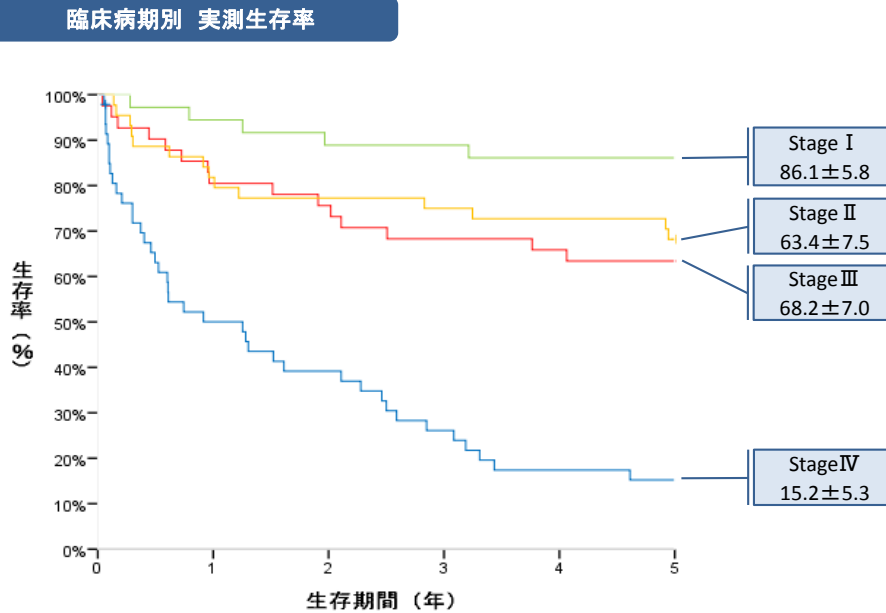
がん死による死亡のみを死亡とみなし、それ以外の死亡は、死亡日における観察打ち切りと扱う。

大腸癌(2012年症例・UICC第7版)

全症例 実測生存率



臨床病期別 実測生存率



詳細データ・精度の指標等

実測5年生存率±SE	60.5%±3.4%
相対5年生存率±SE	70.1%±3.9%

手術例 実測5年生存率±SE	69.2%±3.3%
手術例 相対5年生存率±SE	80.2%±3.8%

※治癒切除症例のみ

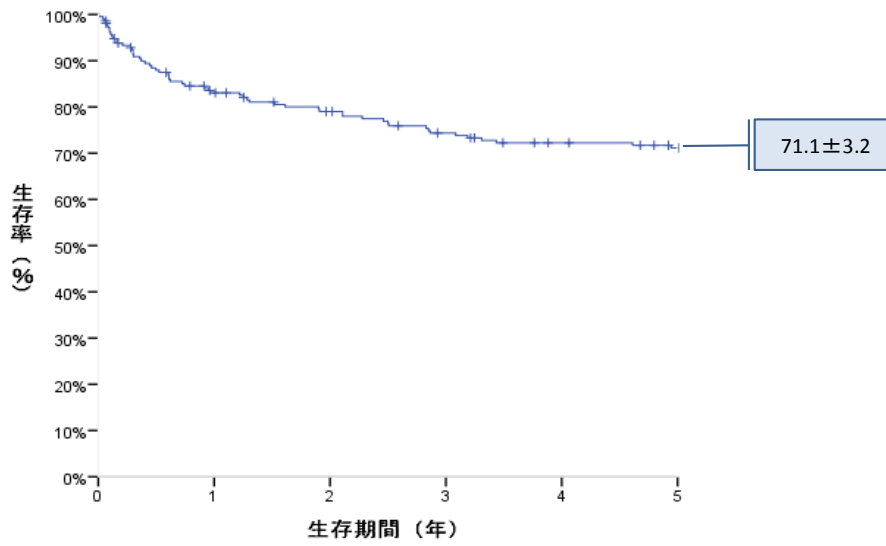
精度の指標

平均年齢	70.4歳
男/女比	1.1
I期/IV期比	0.8
病期判明率	79.6%
手術率	73.0%
追跡率	99.5%

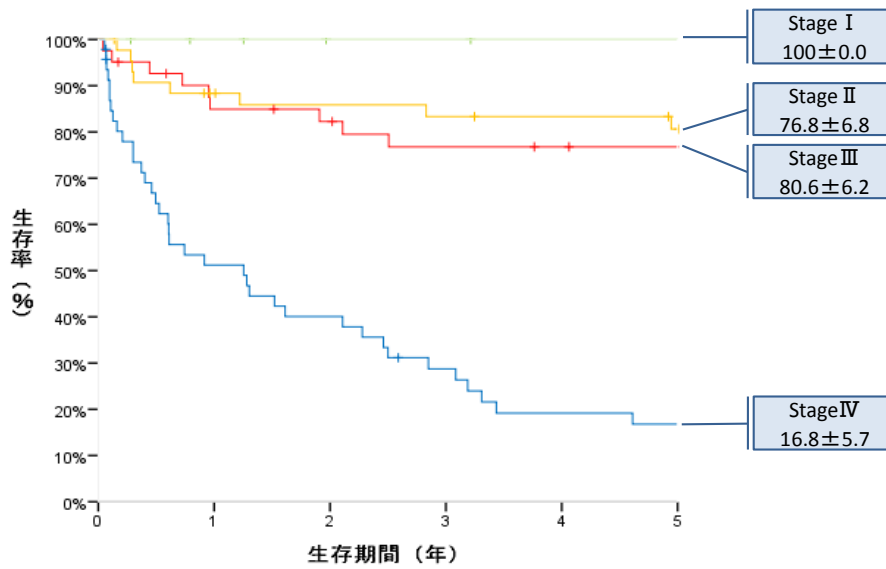
コメント

実測生存率・相対生存率には、震災関連死など他病死も含む。

全症例 補正生存率



臨床病期別 補正生存率

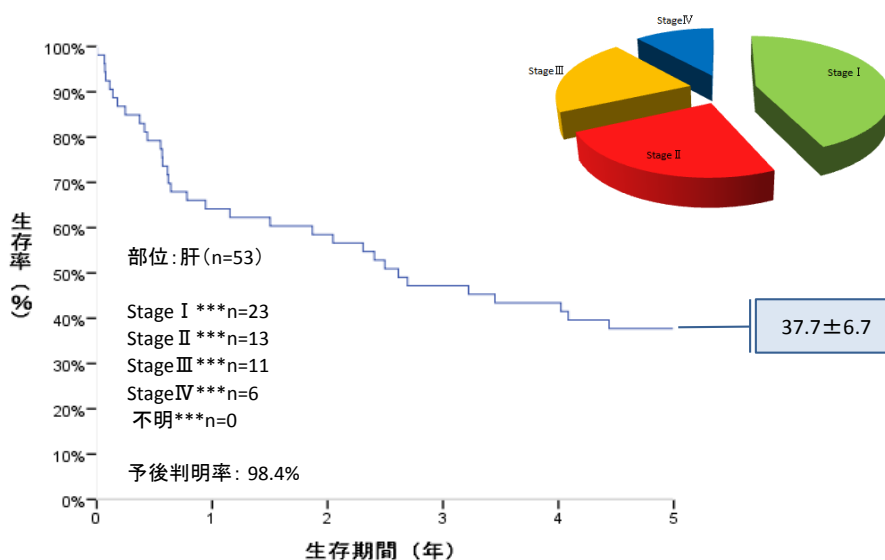


補正生存率とは

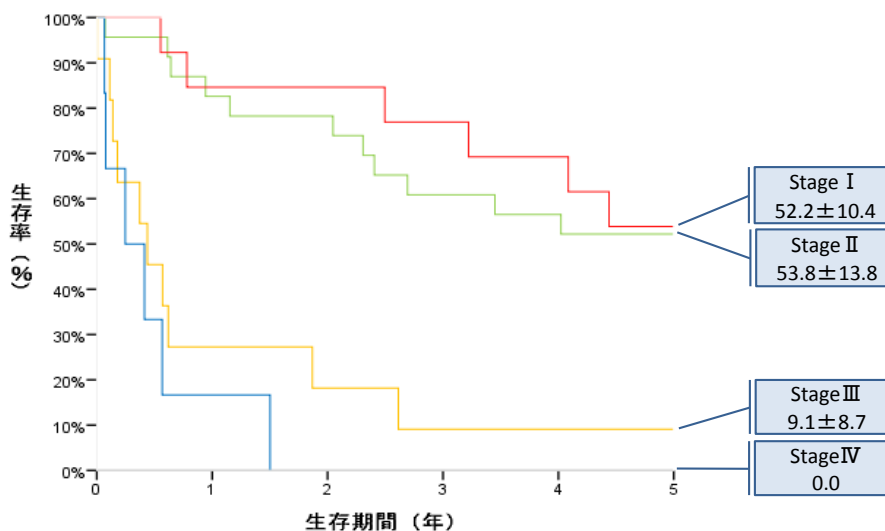
がん死による死亡のみを死亡とみなし、それ以外の死亡は、死亡日における観察打ち切りと扱う。

肝癌(2012年症例・UICC第7版)

全症例 実測生存率



臨床病期別 実測生存率



詳細データ・精度の指標等

実測5年生存率±SE	37.7% ± 10.4%
相対5年生存率±SE	43.2% ± 7.7%

手術例 実測5年生存率±SE	100.0%
----------------	--------

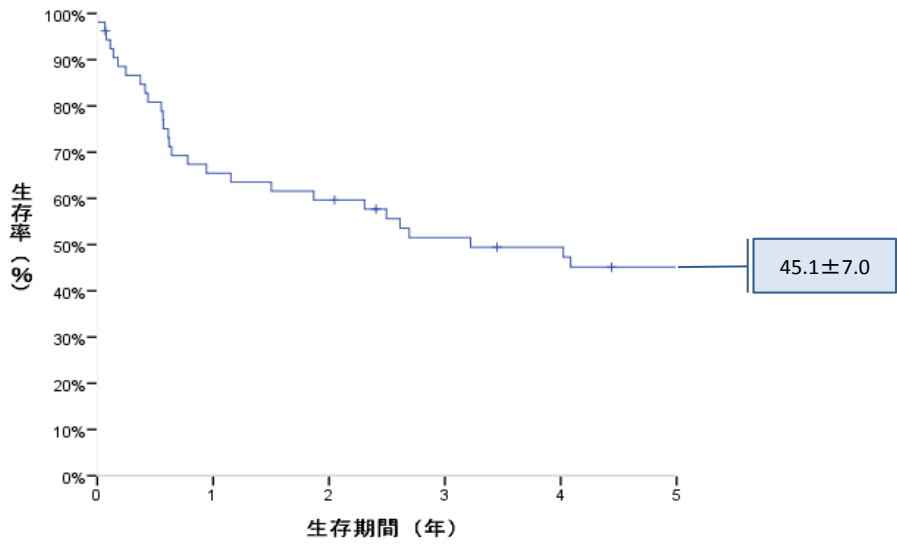
※治癒切除症例のみ

精度の指標	
平均年齢	68.7歳
男 / 女比	1.8
I期 / IV期比	3.8
病期判明率	100.0%
手術率	13.2%
追跡率	100.0%

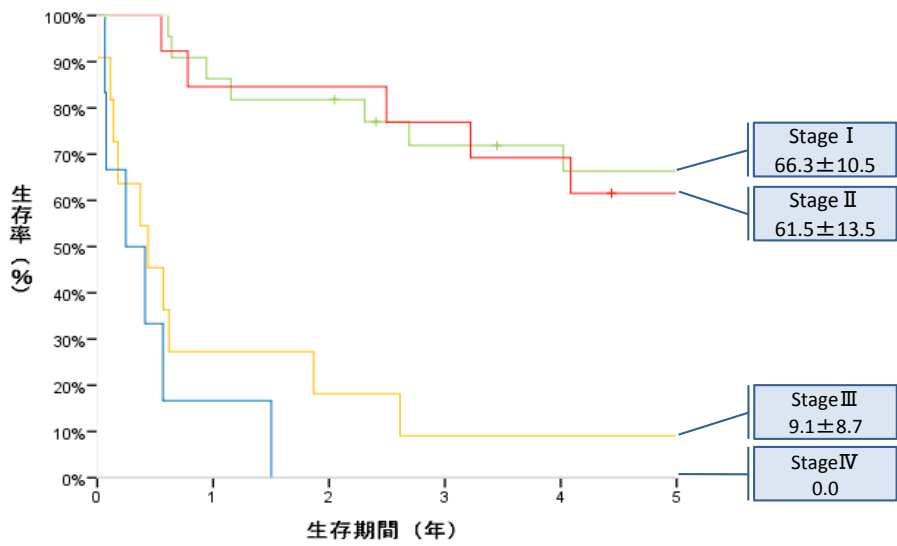
コメント

実測生存率・相対生存率には、震災関連死など他病死も含む。

全症例 補正生存率



臨床病期別 補正生存率

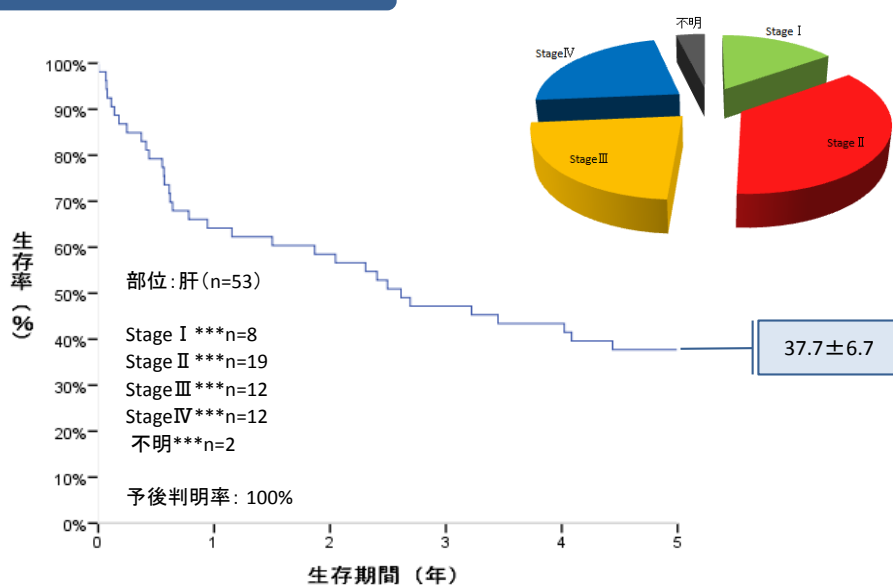


補正生存率とは

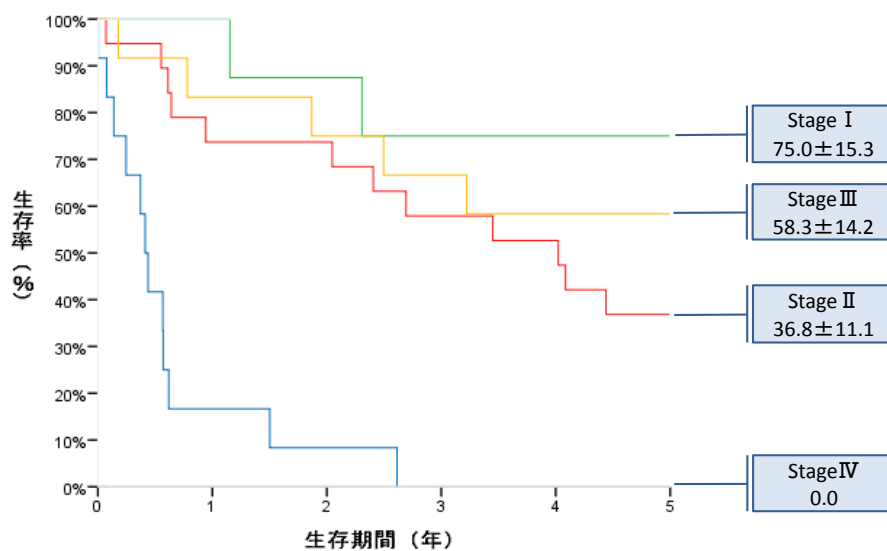
がん死による死亡のみを死亡とみなし、それ以外の死亡は、死亡日における観察打ち切りと扱う。

肝癌(2012年症例・取扱規約)

全症例 実測生存率



臨床病期別 実測生存率



詳細データ・精度の指標等

実測5年生存率±SE	37.7% ± 10.4%
相対5年生存率±SE	43.2% ± 7.7%

手術例 実測5年生存率±SE	100.0%
----------------	--------

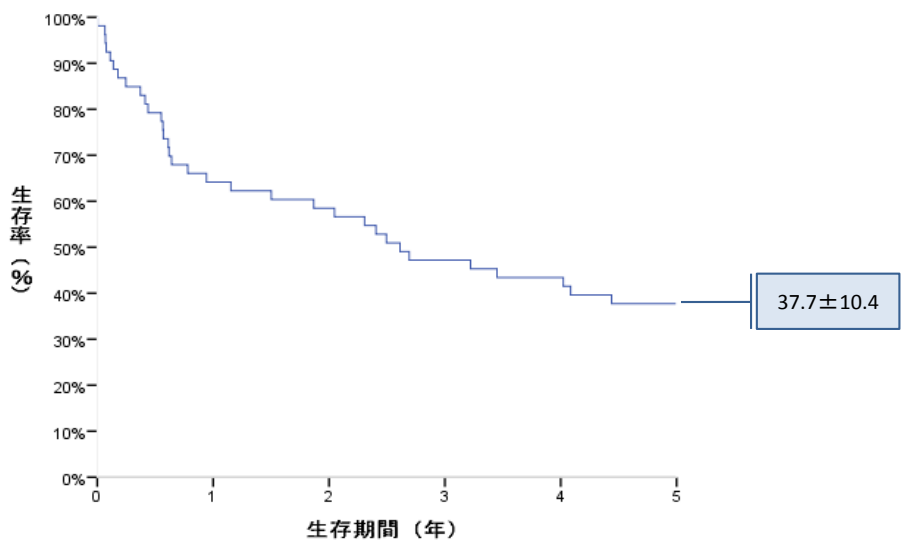
※治癒切除症例のみ

精度の指標	
平均年齢	68.7歳
男 / 女比	1.8
I期 / IV期比	3.8
病期判明率	96.2%
手術率	13.2%
追跡率	100.0%

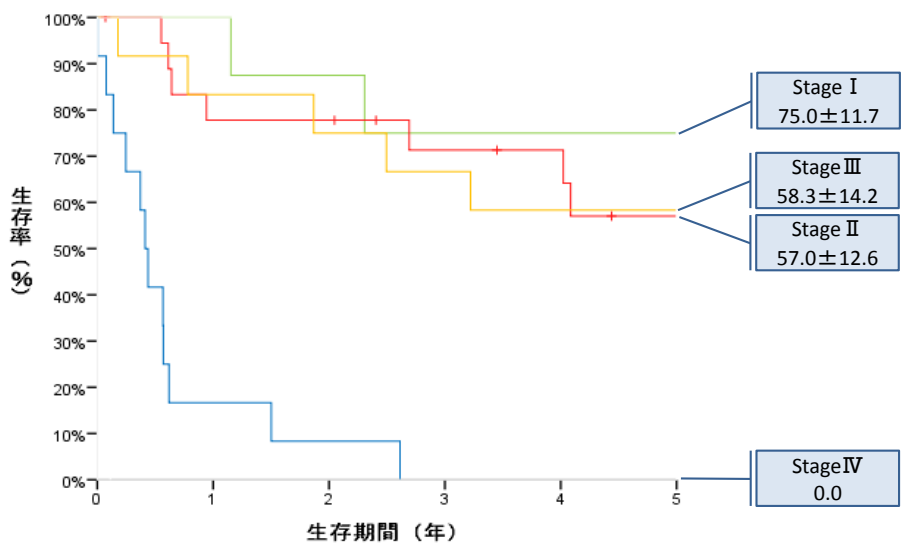
コメント

実測生存率・相対生存率には、震災関連死など他病死も含む。

全症例 補正生存率



臨床病期別 補正生存率

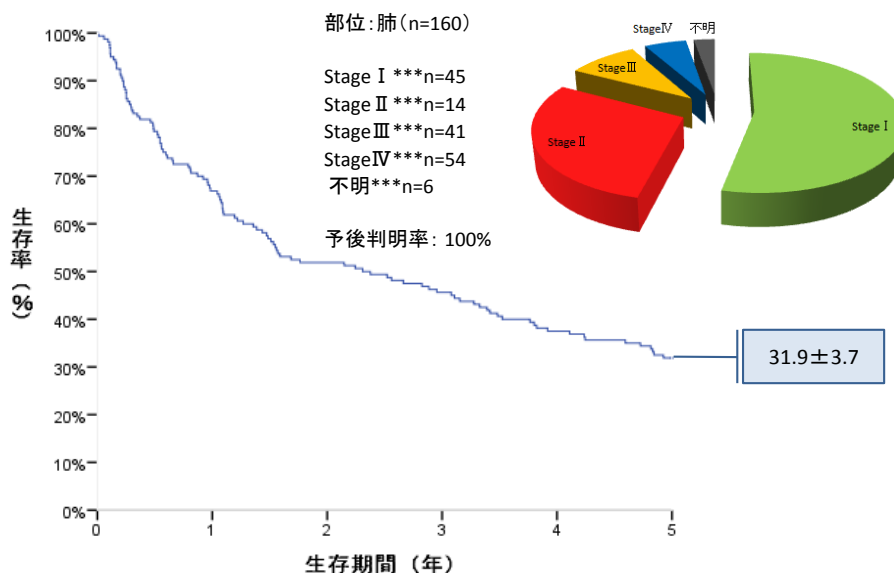


補正生存率とは

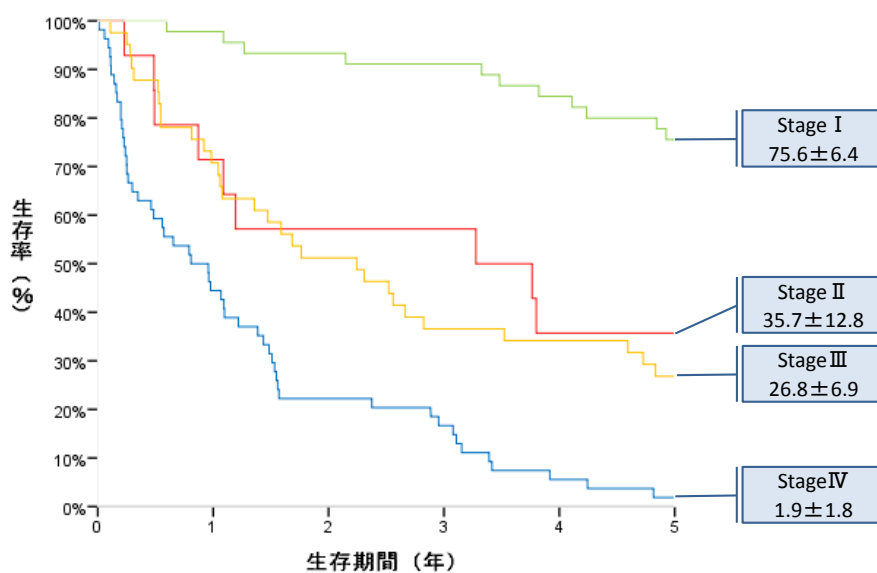
がん死による死亡のみを死亡とみなし、それ以外の死亡は、死亡日における観察打ち切りと扱う。

肺癌(2012年症例・UICC第7版)

全症例 実測生存率



臨床病期別 実測生存率



詳細データ・精度の指標等

実測5年生存率±SE	31.9%±3.7%
相対5年生存率±SE	38.2%±4.4%

手術例 実測5年生存率±SE	85.4%±4.0%
手術例 相対5年生存率±SE	100.0%

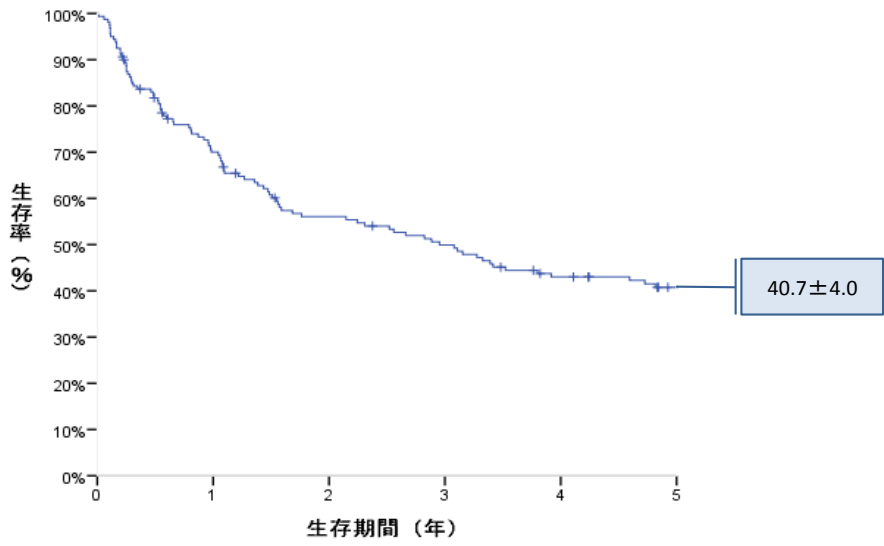
※治癒切除症例のみ

精度の指標	
平均年齢	71.3歳
男 / 女比	2.0
I期 / IV期比	0.8
病期判明率	96.3%
手術率	33.1%
追跡率	100.0%

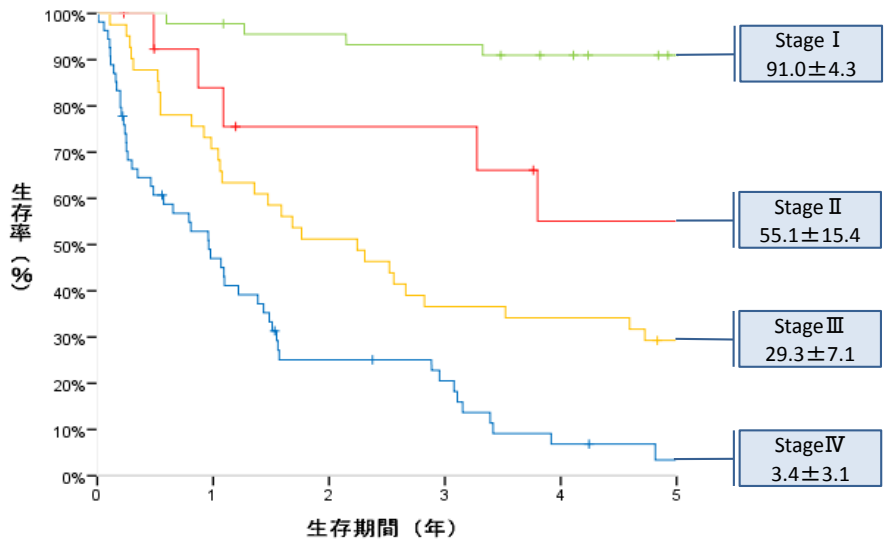
コメント

実測生存率・相対生存率には、震災関連死など他病死も含む。

全症例 補正生存率



臨床病期別 補正生存率

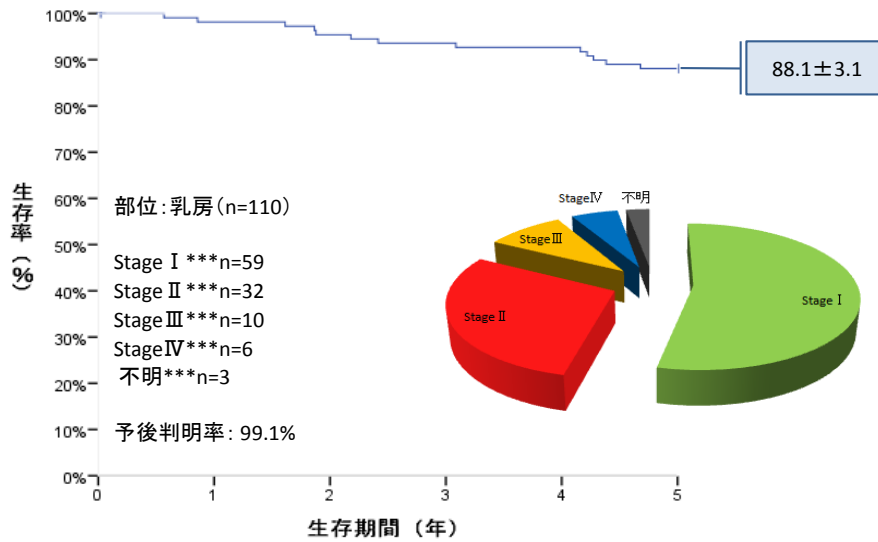


補正生存率とは

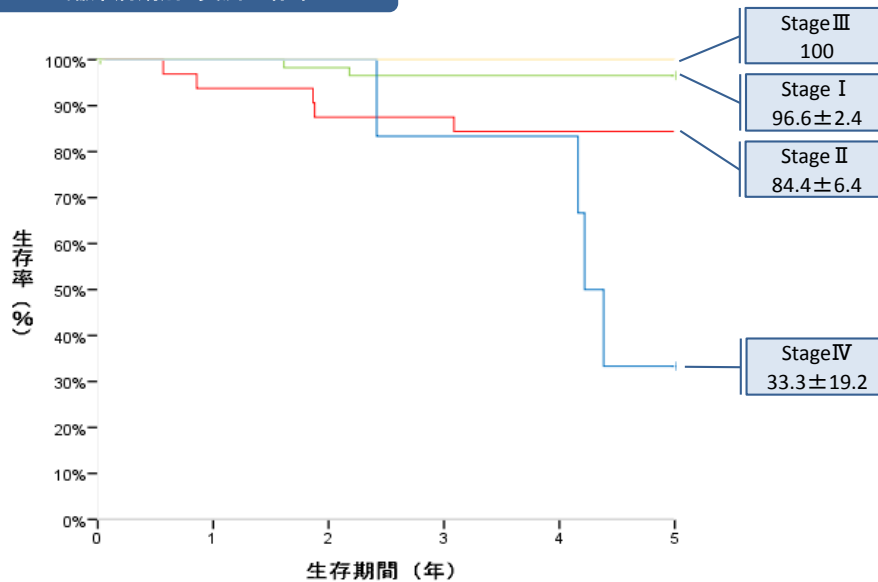
がん死による死亡のみを死亡とみなし、それ以外の死亡は、死亡日における観察打ち切りと扱う。

乳癌(2012症例・UICC第7版)

全症例 実測生存率



臨床病期別 実測生存率



詳細データ・精度の指標等

実測5年生存率±SE	88.1%±3.1%
相対5年生存率±SE	92.3%±3.2%

手術例 実測5年生存率±SE	96.3%±2.1%
手術例 相対5年生存率±SE	100%

※治癒切除症例のみ

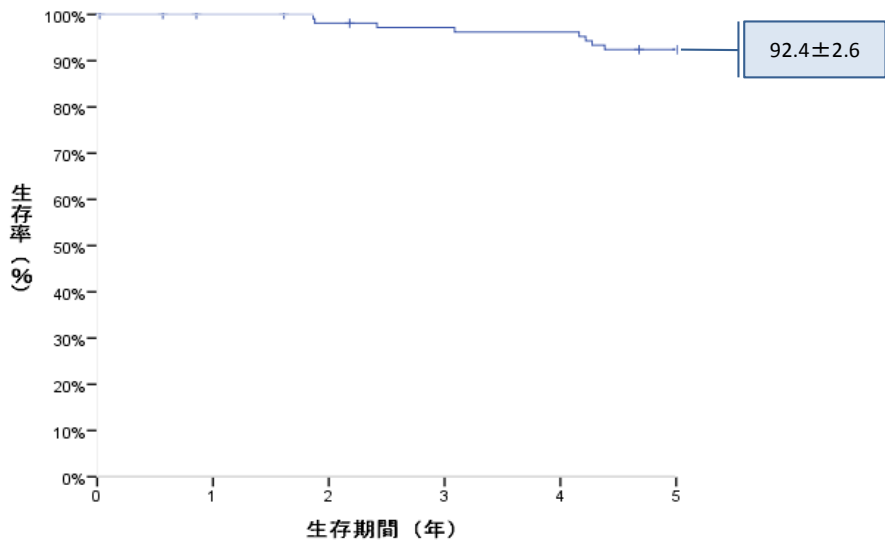
精度の指標

平均年齢	60.3歳
男/女比	0.03
I期/IV期比	9.8
病期判明率	97.3%
手術率	79.1%
追跡率	99.1%

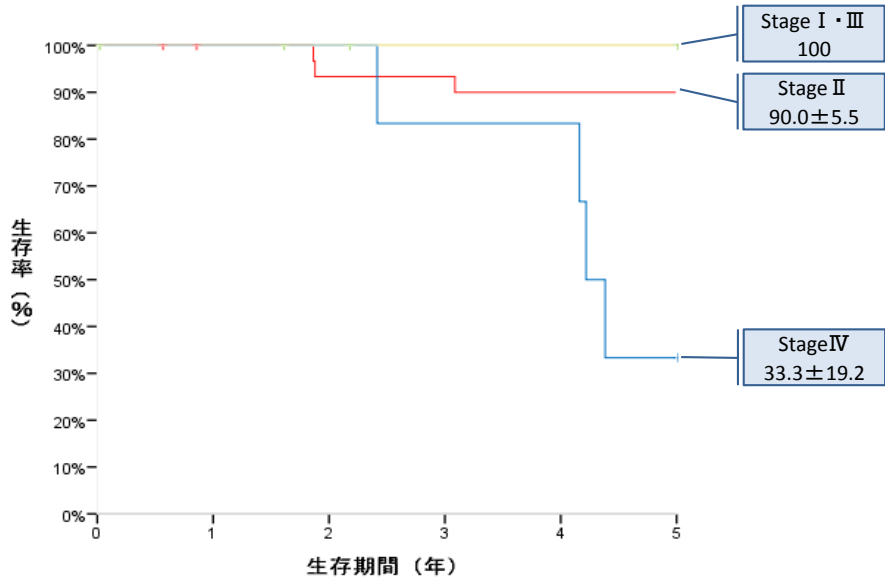
コメント

実測生存率・相対生存率には、震災関連死など他病死も含む。

全症例 補正生存率



臨床病期別 補正生存率



補正生存率とは

がん死による死亡のみを死亡とみなし、それ以外の死亡は、死亡日における観察打ち切りと扱う。