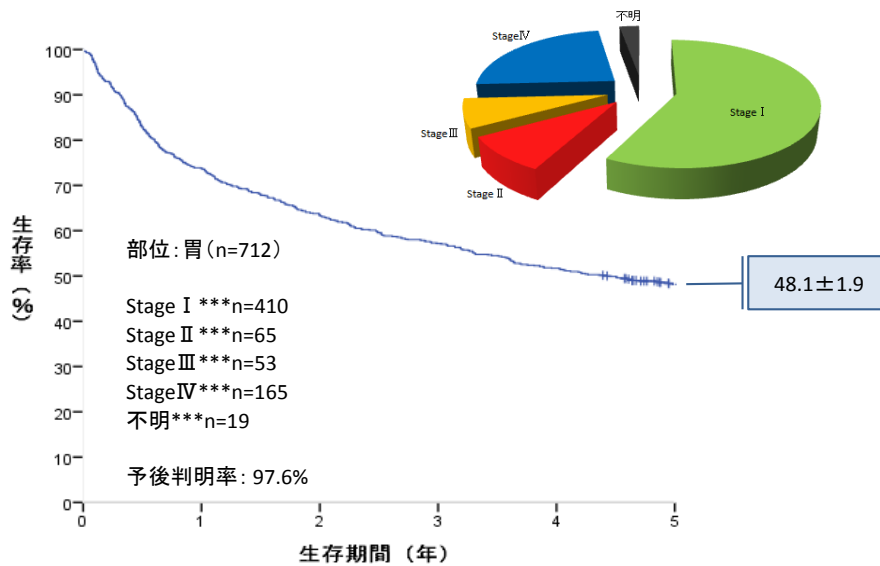
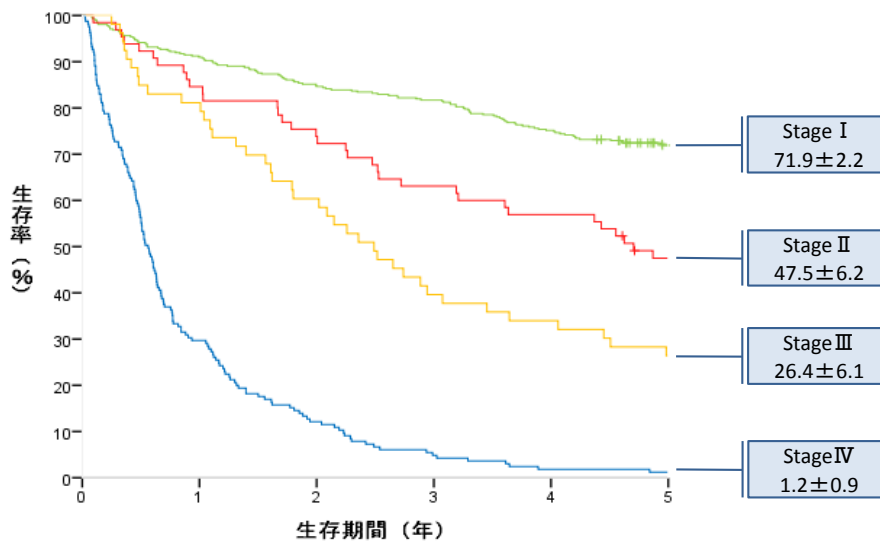


胃癌(2005年～2011年症例・UICC第6版)

全症例 実測生存率



臨床病期別 実測生存率



詳細データ・精度の指標 等

実測5年生存率±SE	48.1%±1.9%
相対5年生存率±SE	56.9%±2.2%

手術例 実測5年生存率±SE	71.3%±2.0%
手術例 相対5年生存率±SE	84.3%±2.4%

※治癒切除症例のみ

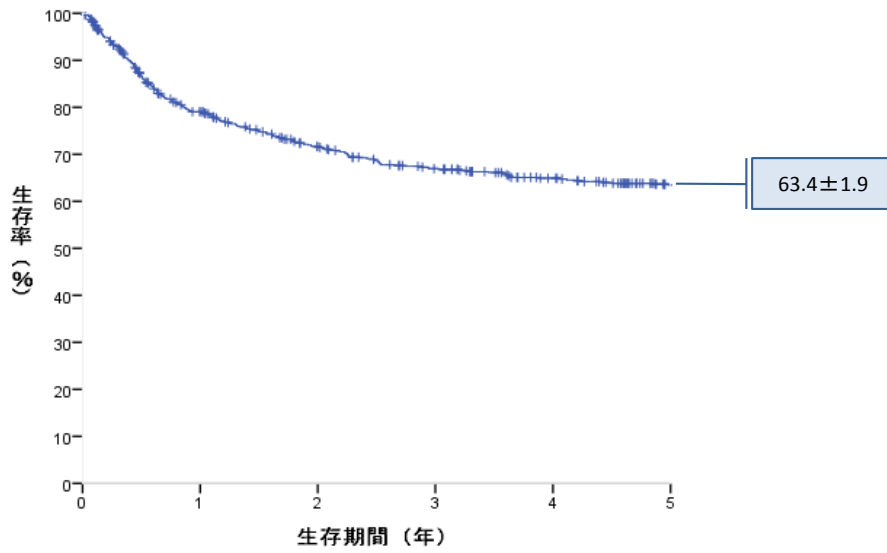
精度の指標

平均年齢	71.1歳
男 / 女比	2.0
I期 / IV期比	2.5
病期判明率	97.3%
手術率	66.6%
追跡率	97.6%

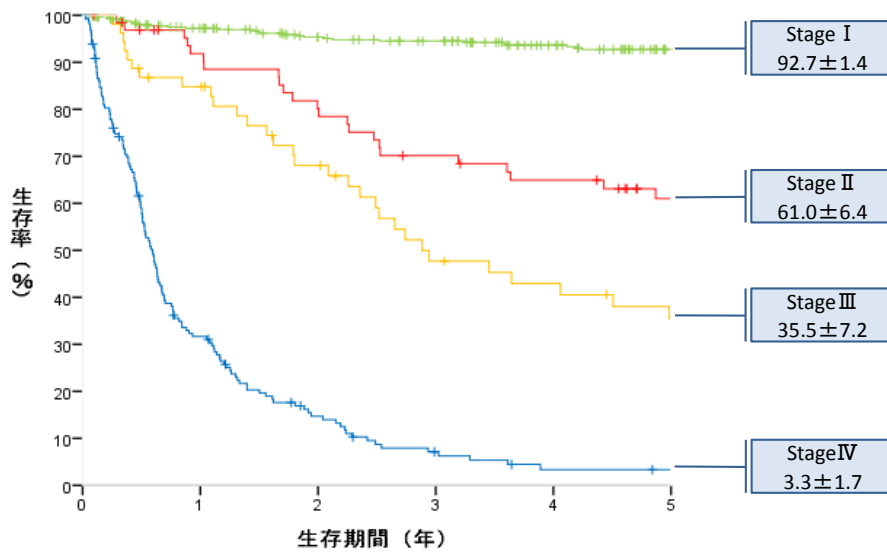
コメント

実測生存率・相対生存率には、震災関連死など他病死も含む。

全症例 補正生存率



臨床病期別 補正生存率

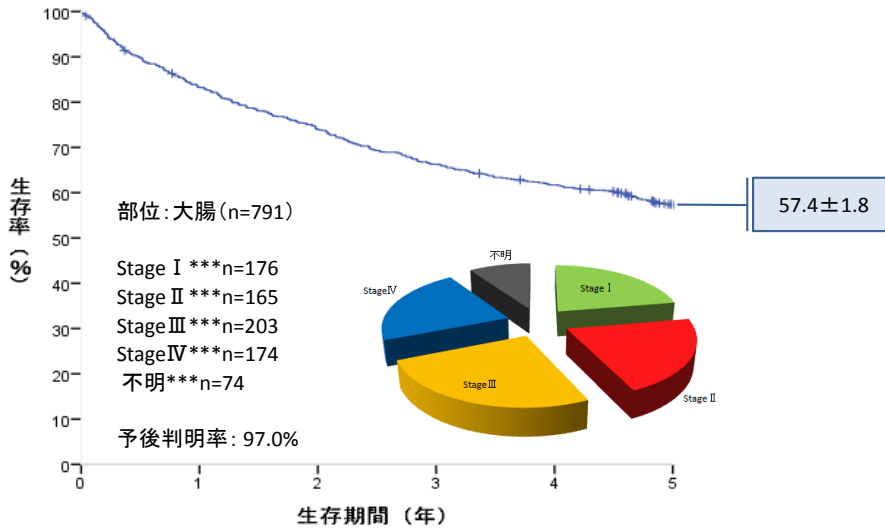


補正生存率とは

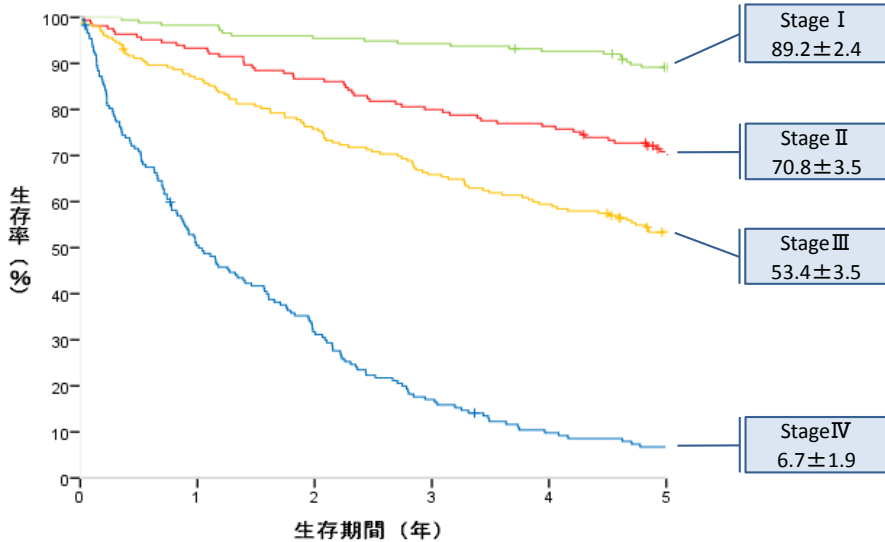
がん死による死亡のみを死亡とみなし、それ以外の死亡は、死亡日における観察打ち切りと扱う。

大腸癌(2005年～2011年症例・UICC第6版)

全症例 実測生存率



臨床病期別 実測生存率



詳細データ・精度の指標等

実測5年生存率±SE	57.4%±1.8%
相対5年生存率±SE	66.6%±2.1%

手術例 実測5年生存率±SE	77.6%±1.7%
手術例 相対5年生存率±SE	90.0%±2.0%

※治癒切除症例のみ

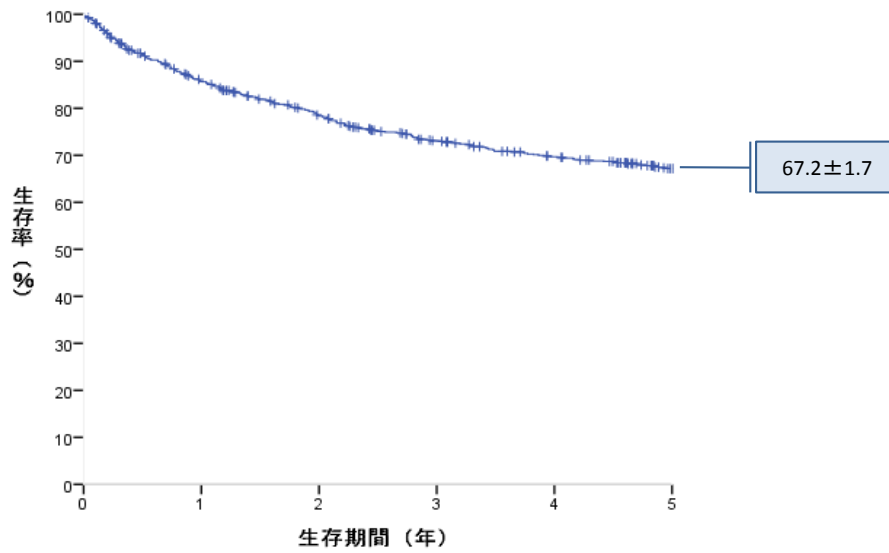
精度の指標

平均年齢	71.2歳
男 / 女比	1.2
I期 / IV期比	1
病期判明率	90.6%
手術率	72.3%
追跡率	97.0%

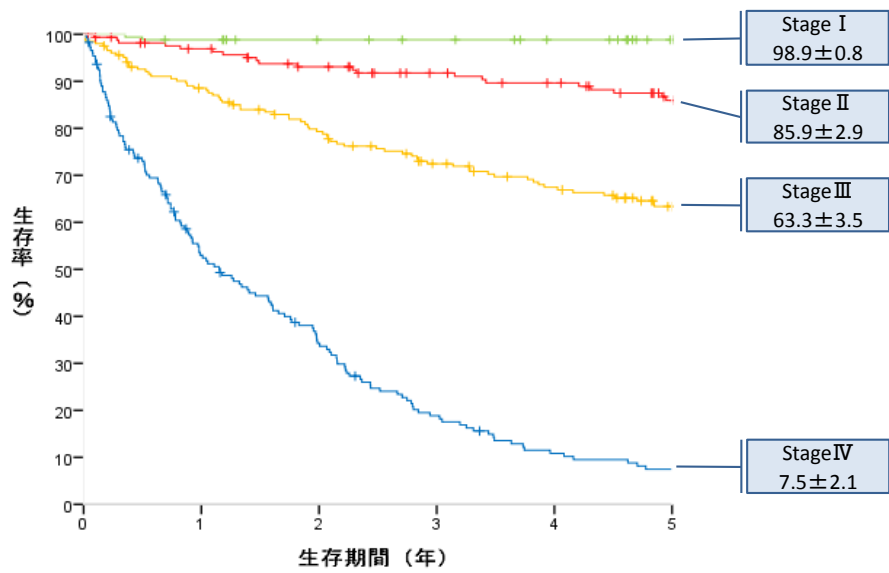
コメント

実測生存率・相対生存率には、震災関連死など他病死も含む。

全症例 補正生存率



臨床病期別 補正生存率

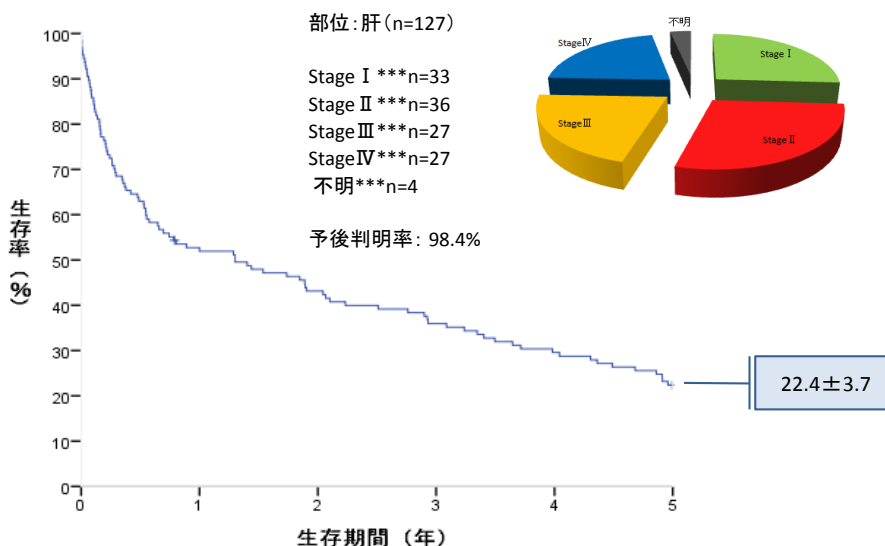


補正生存率とは

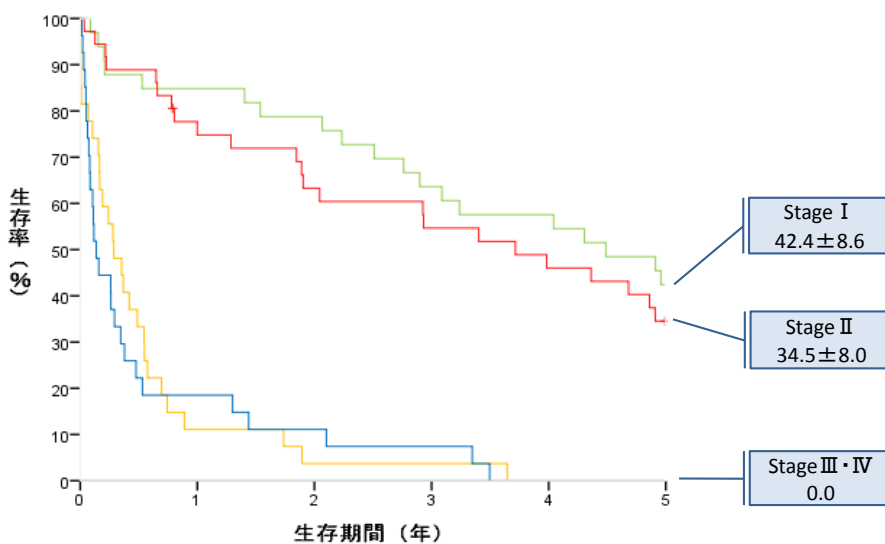
がん死による死亡のみを死亡とみなし、それ以外の死亡は、死亡日における観察打ち切りと扱う。

肝癌(2005年～2011年症例・UICC第6版)

全症例 実測生存率



臨床病期別 実測生存率



詳細データ・精度の指標等

実測5年生存率±SE	22.4%±3.7%
相対5年生存率±SE	25.9%±4.3%

手術例 実測5年生存率±SE	92.2%±4.1%
手術例 相対5年生存率±SE	100%±0.0%

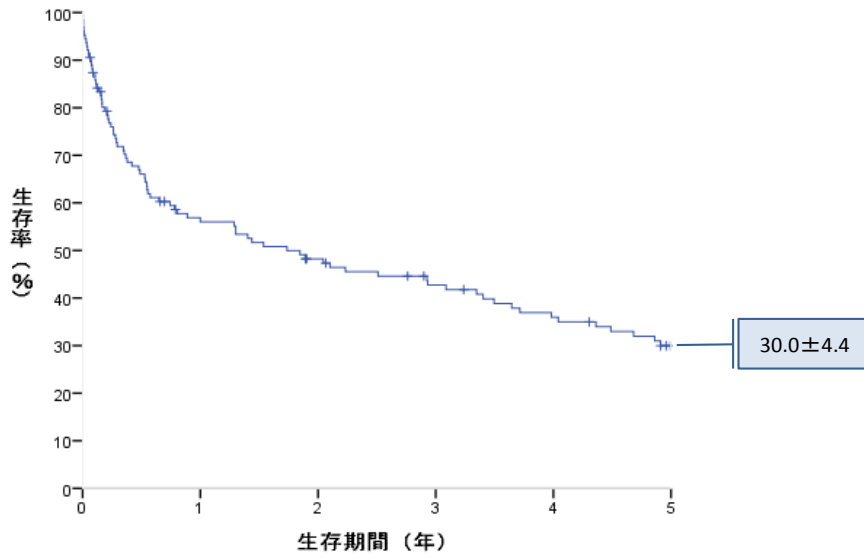
※治癒切除症例のみ

精度の指標	
平均年齢	70.8歳
男 / 女比	2.3
I期 / IV期比	1.2
病期判明率	96.9%
手術率	9.4%
追跡率	98%

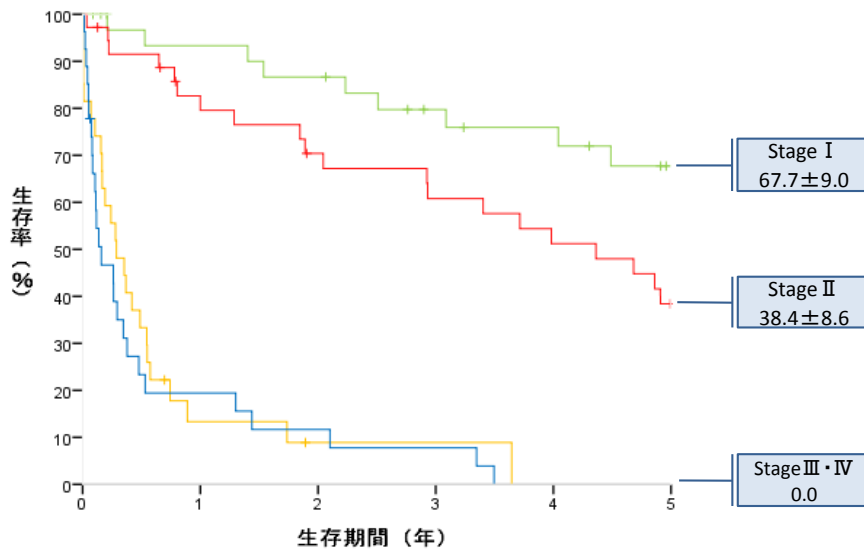
コメント

実測生存率・相対生存率には、震災関連死など他病死も含む。

全症例 補正生存率



臨床病期別 補正生存率

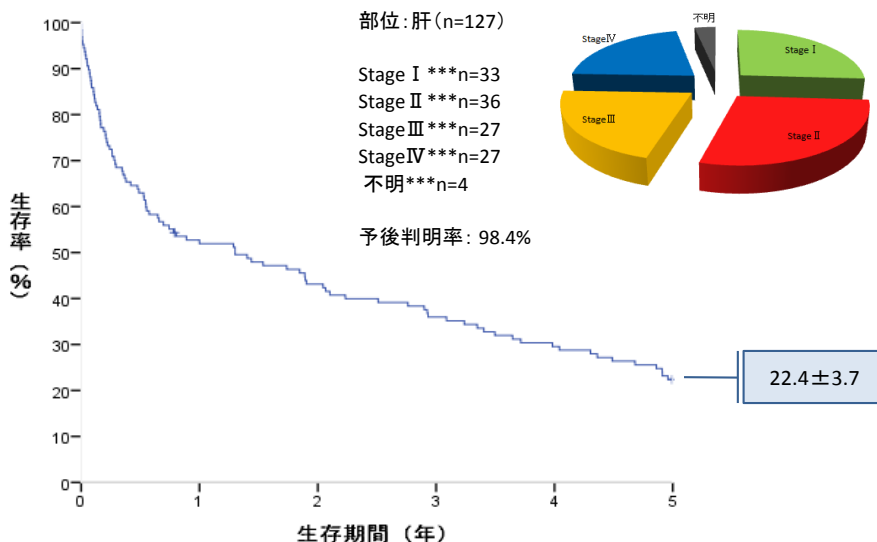


補正生存率とは

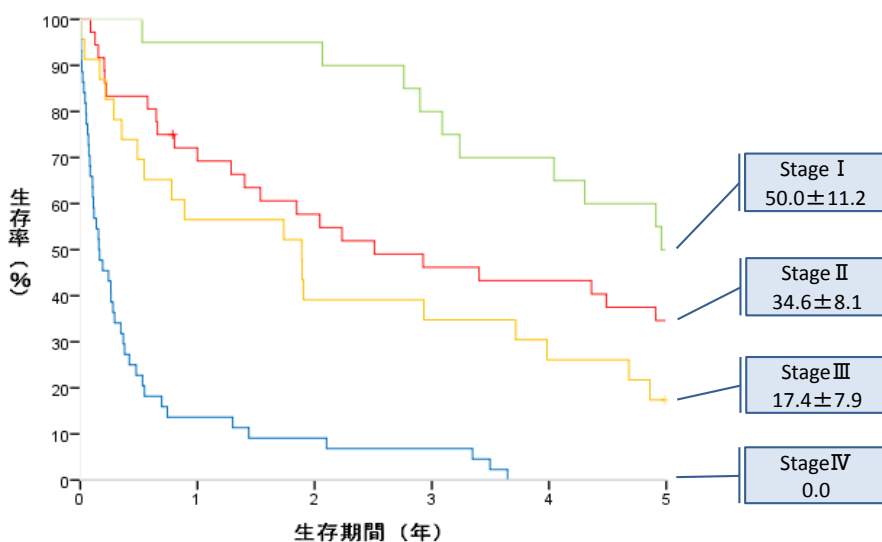
がん死による死亡のみを死亡とみなし、それ以外の死亡は、死亡日における観察打ち切りと扱う。

肝癌(2005年～2011年症例・取扱規約)

全症例 実測生存率



臨床病期別 実測生存率



詳細データ・精度の指標等

実測5年生存率±SE	22.4%±3.7%
相対5年生存率±SE	25.9%±4.3%

手術例 実測5年生存率±SE	92.2%±4.1%
手術例 相対5年生存率±SE	100%±0.0%

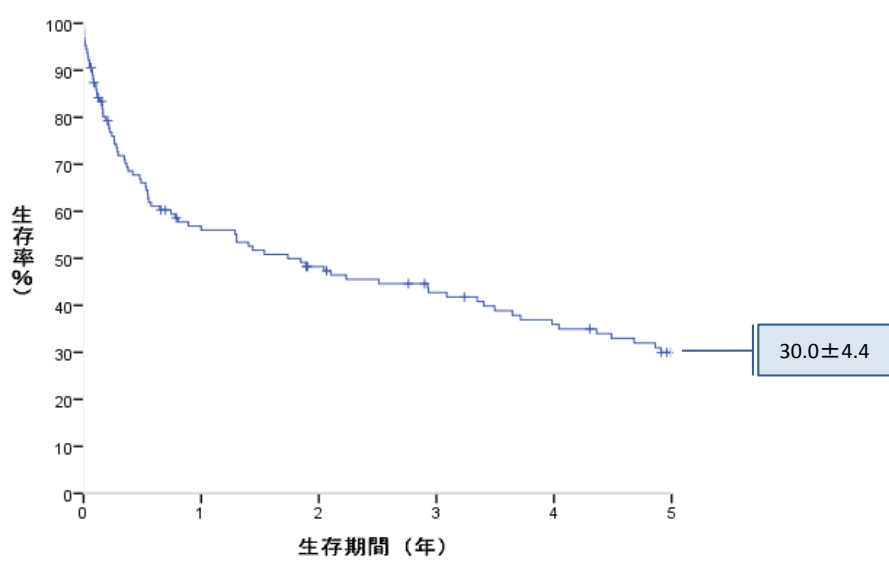
※治癒切除症例のみ

精度の指標	
平均年齢	70.8歳
男 / 女比	2.3
I期 / IV期比	0.5
病期判明率	96.9%
手術率	9.4%
追跡率	98%

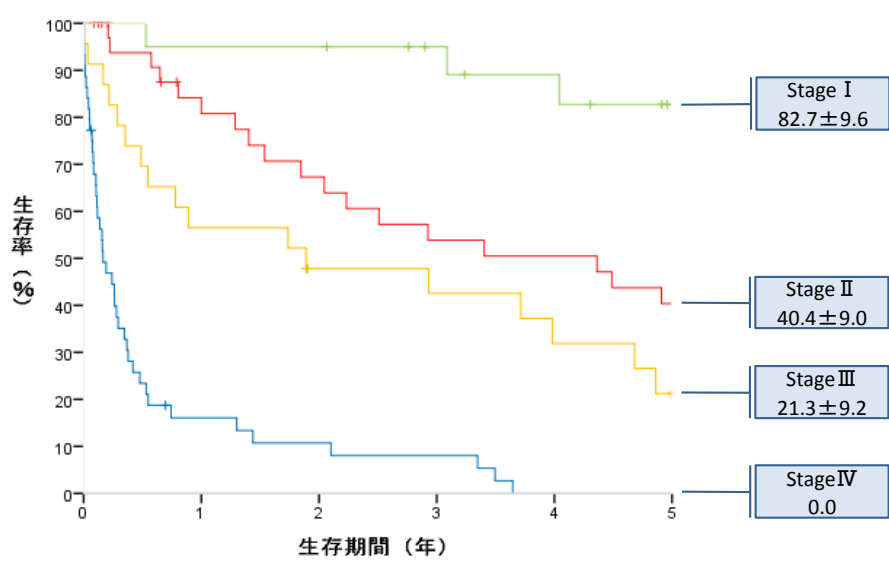
コメント

実測生存率・相対生存率には、震災関連死など他病死も含む。

全症例 補正生存率



臨床病期別 補正生存率

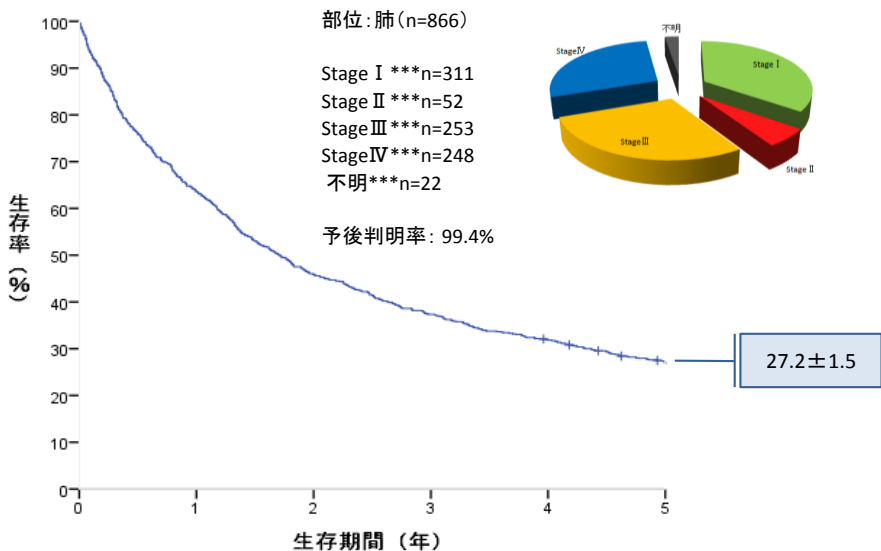


補正生存率とは

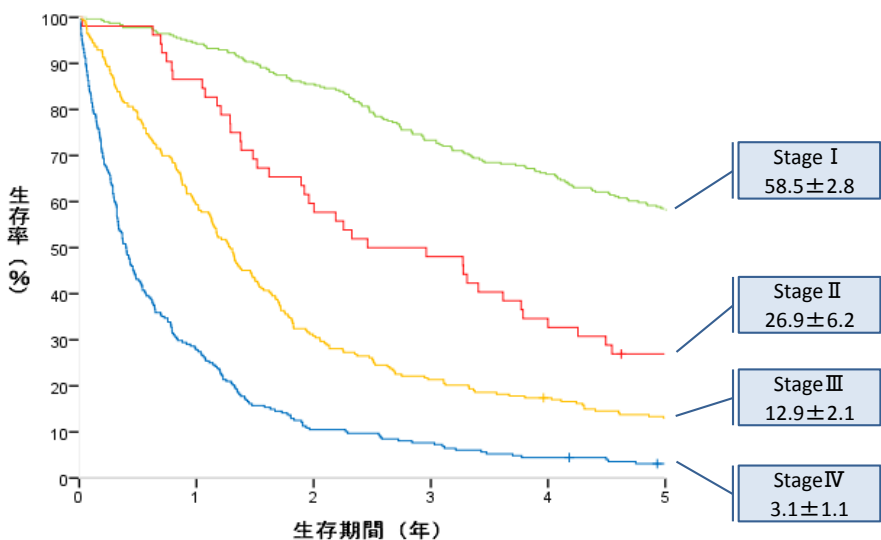
がん死による死亡のみを死亡とみなし、それ以外の死亡は、死亡日における観察打ち切りと扱う。

肺癌(2005年～2011年症例・UICC第6版)

全症例 実測生存率



臨床病期別 実測生存率



詳細データ・精度の指標等

実測5年生存率±SE	27.2%±1.5%
相対5年生存率±SE	32.1%±1.8%

手術例 実測5年生存率±SE	65.7%±2.3%
手術例 相対5年生存率±SE	77.4%±2.7%

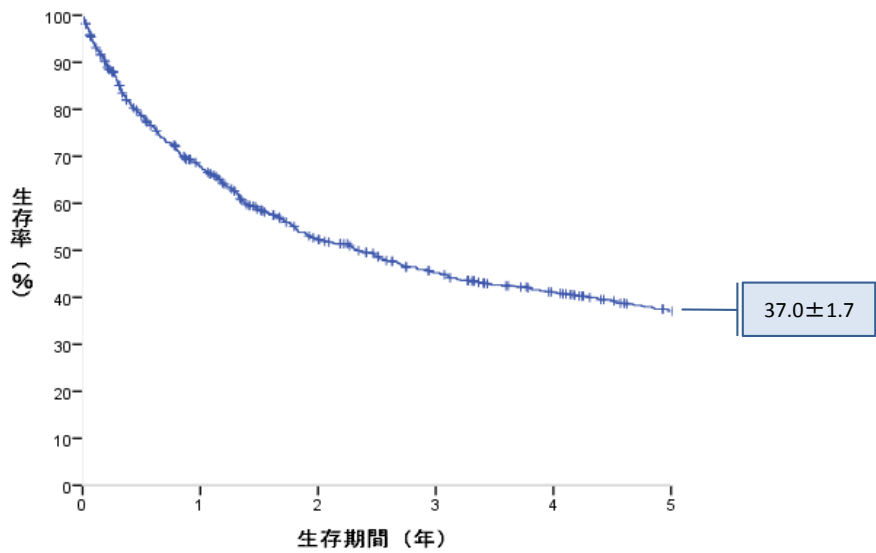
※治癒切除症例のみ

精度の指標	
平均年齢	71.4歳
男 / 女比	3.1
I期 / IV期比	1.3
病期判明率	97.5%
手術率	39.6%
追跡率	99.4%

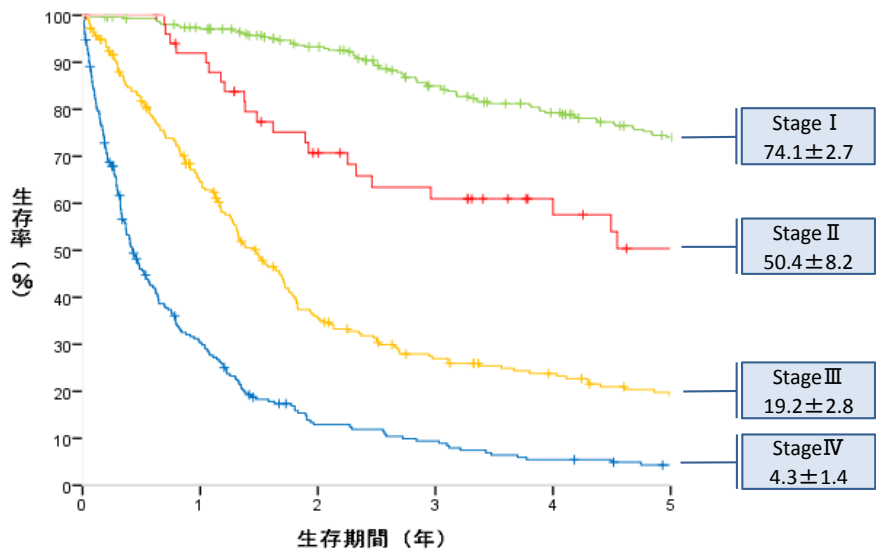
コメント

実測生存率・相対生存率には、震災関連死など他病死も含む。

全症例 補正生存率



臨床病期別 補正生存率

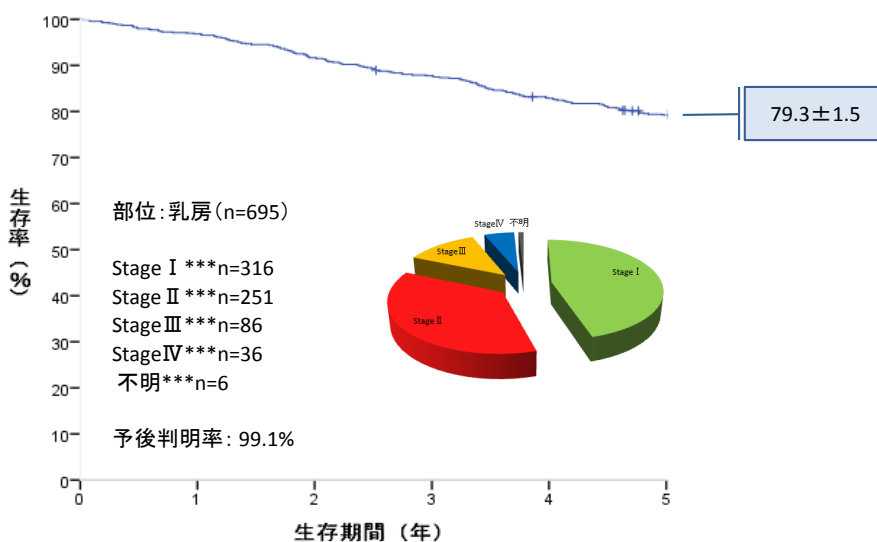


補正生存率とは

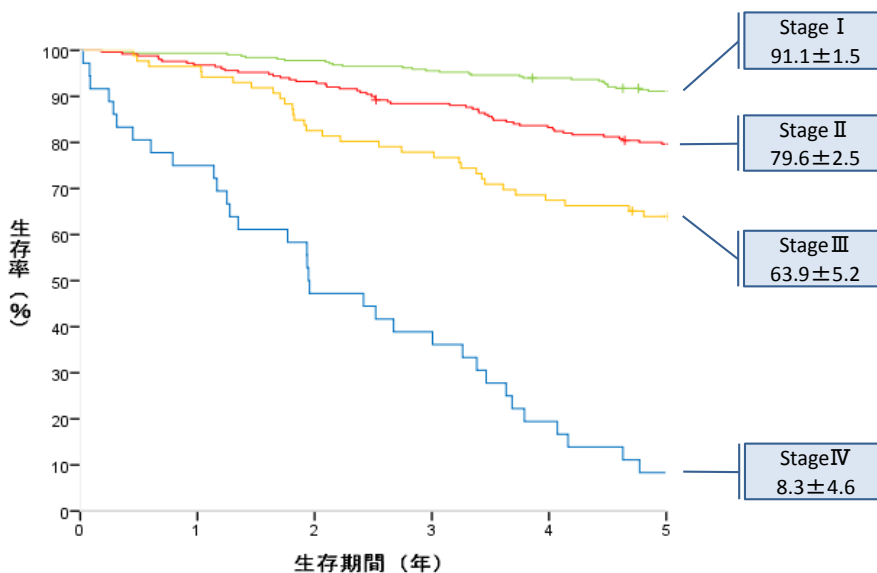
がん死による死亡のみを死亡とみなし、それ以外の死亡は、死亡日における観察打ち切りと扱う。

乳癌(2005年～2011年症例・UICC第6版)

全症例 実測生存率



臨床病期別 実測生存率



詳細データ・精度の指標等

実測5年生存率±SE	79.3%±1.5%
相対5年生存率±SE	83.4%±1.6%

手術例 実測5年生存率±SE	87.3%±1.3%
手術例 相対5年生存率±SE	91.8%±1.4%

※治癒切除症例のみ

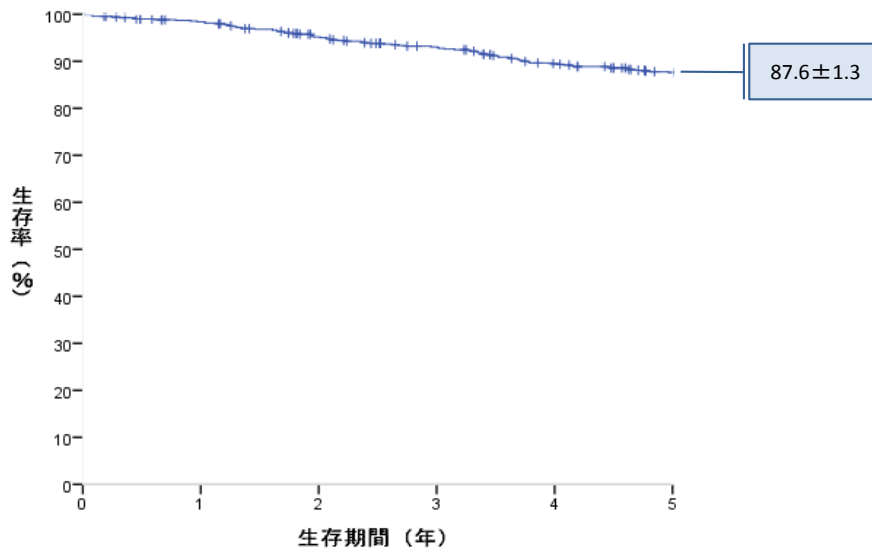
精度の指標

平均年齢	60.9歳
男 / 女比	0.006
I期 / IV期比	8.8
病期判明率	99.1%
手術率	82.3%
追跡率	99.1%

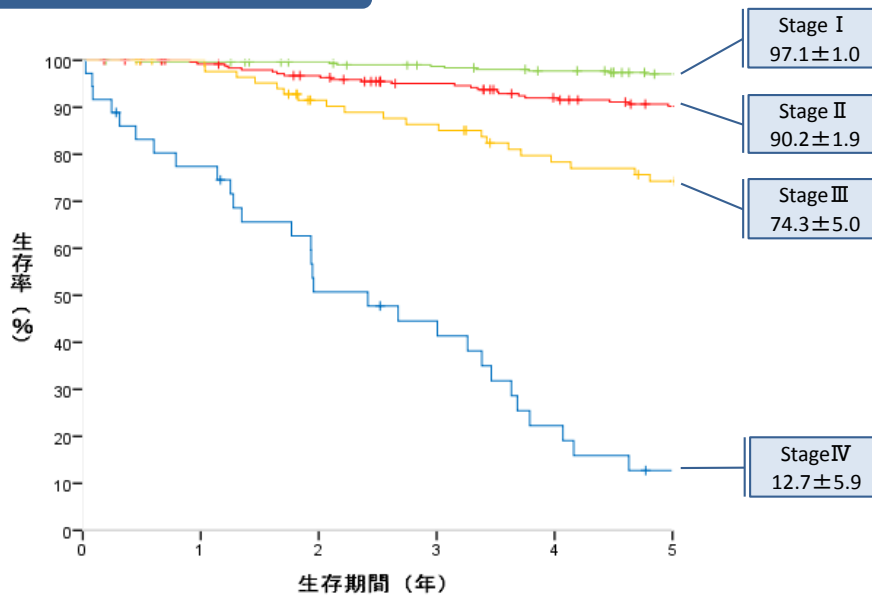
コメント

実測生存率・相対生存率には、震災関連死など他病死も含む。

全症例 補正生存率



臨床病期別 補正生存率



補正生存率とは

がん死による死亡のみを死亡とみなし、それ以外の死亡は、死亡日における観察打ち切りと扱う。